

# TOSCANA

## GROTTA GIUSTI RESORT GOLF & SPA

Via Grottagiusti, 1411 - Monsummano terme (PT)

DESCRITTO PER TE DA



### Associazione di promozione sociale "Handy Superabile"

Sede legale: Via Isola dello Sparviero n.2 – Follonica (Grosseto)

T e l 3498505727 - Web site: [www.handysuperabile.org](http://www.handysuperabile.org) - e-mail: [info@handysuperabile.org](mailto:info@handysuperabile.org)

Con l'obiettivo di mettere a tua disposizione tutte le informazioni utili per  
una scelta consapevole

Sfoggia le pagine che seguono e trova le informazioni che ti servono!

**Nota Bene** Le informazioni che seguono si riferiscono alla data di verifica riportata in calce ad ogni scheda. Eventuali modifiche significative in relazione all'accessibilità, saranno comunicate in fase di prenotazione. Per quanto riguarda i servizi e le attrezzature presenti nella struttura alberghiera si dovrà sempre fare riferimento a quanto riportato sul catalogo o sulla scheda dell'hotel presente sul sito del Tour Operator e a quanto comunicato dall'agenzia in fase di prenotazione.

I trasferimenti e le escursioni effettuate con mezzi privati/adattati, ed eventuali servizi particolari sono soggetti al pagamento di un supplemento.

Tutti i testi, le informazioni e le immagini fotografiche contenute in questo documento sono di proprietà di Handy Superabile e ne è pertanto vietato l'uso e la riproduzione anche parziale senza l'esplicito consenso dell'autore stesso.



## Sommario

DESCRIZIONE SINTETICA DELLA STRUTTURA.....	3
COME SI ARRIVA.....	4
TRASFERIMENTI .....	7
IN AUTO.....	7
IN TRENO.....	7
IN AUTOBUS.....	7
ARRIVO ALLA STRUTTURA .....	8
PARCHEGGI E INGRESSO .....	8
CENTRO TERMALE GROTTA GIUSTI.....	10
PISCINE TERMALI .....	10
GROTTE TERMALI .....	15
SALE MASSAGGI E RELAX E ALTRE TERAPIE.....	17
SERVIZI IGIENICI E DOCCE CENTRO BENESSERE .....	18
CAMERE E SERVIZI.....	20
CAMERA FRUIBILE PER OSPITI CON MOBILITA'RIDOTTA .....	20
SERVIZI IGIENICI CAMERA FRUIBILE PER OSPITI CON MOBILITA' RIDOTTA.....	21
SERVIZI IGIENICI PER NORMODATI NELLA CAMERA RISERVATA AGLI OSPITI CON MOBILITA' RIDOTTA .....	22
CAMERA STANDARD .....	23
SERVIZI IGIENICI NELLA CAMERA STANDARD.....	24
BAR E RISTORANTI .....	25
BAR IL POETA.....	25
RISTORANTE LA VERANDA.....	25
SNACK-BAR BIOAQUAM CAFE' .....	27
PERCORSI INTERNI ED AREE COMUNI .....	29
ASCENSORI.....	29
PERCORSI INTERNI.....	29
SERVIZI IGIENICI NELLE AREE COMUNI .....	31
PISCINE.....	32
NEI DINTORNI.....	34
MONTECATINI TERME .....	34
MONTECATINI ALTO.....	35
MONSUMMANO TERME.....	36

## DESCRIZIONE SINTETICA DELLA STRUTTURA

	<p><b>DISABILI MOTORI</b></p> <p>Accessibile sia nelle aree comuni che nei percorsi interni. Per gli ospiti con carrozzine elettriche ingombranti, la camera risulta molto spaziosa con varco minimo interno di 100 cm e doppio bagno di cui uno attrezzato. Per raggiungere il centro termale si deve percorrere un tratto pavimentato per circa 90-100 metri e superare una rampa lunga 10 m con pendenza 8%. In piscina sono disponibili <b>postazioni di ombrellone accessibili e un SOLLEVATORE MOBILE con sedile e aiuto degli assistenti bagnanti</b>. Si consiglia, comunque di visionare il report foto e la scheda per verificare se la struttura risponde alle proprie specifiche esigenze.</p>
	<p><b>NON VEDENTI &amp; IPOVEDENTI</b></p> <p>Sono ammessi i cani guida previa richiesta in fase di prenotazione. Nei vari percorsi interni non sono presenti segnali tattili (sistema loges o vettore, e con diversi colori in prossimità di cambio direzione e scalini o rampe) per facilitare l'orientamento dei clienti non vedenti e/o ipovedenti. Tuttavia le aree comuni sono vicine e presentano segnali tattili naturali (cordoli, pareti, ecc..). Alla reception non sono presenti pannelli tattili o in braille per non vedenti. I pulsanti degli ascensori sono in braille e in rilievo. Nelle camere è presente un avvisatore acustico per allarme antincendio. Al ristorante non è disponibile una carta menù in braille.</p>
	<p><b>SORDI &amp; IPOACUSICI</b></p> <p>Alla reception sono presenti brochure informative e lungo i corridoi vi sono pannelli informativi utili anche ai non udenti. In camera è presente un avvisatore ottico per l'allarme antincendio ma manca un telefono DTS.</p>
	<p><b>PERSONE DIALIZZATE</b></p> <p><b>Progetto "Dialisi in Vacanza" per turisti dializzati, presso</b> unità operativa di nefrologia e dialisi - Ospedale del Ceppo a Pistoia, in Via Degli Armeni - Padiglione esterno al blocco centrale - Orari: tutti i giorni ad eccezione della domenica (servizio di reperibilità) ore 6.40 -19.20 – Dirett. Dott. Alessandro Capitanini, Tel: 0573/352457 e-mail: a.capitanini @usl3.toscana.it - Infermiere Coordinatore: Sig.ra Stefania Passini Tel 0573 352296 e-mail : s.passini@usl3.toscana.it</p>
	<p><b>PERSONE CON INTOLLERANZE &amp; ALLERGIE ALIMENTARI</b></p> <p>Il ristorante è preparato per ospitare clienti con allergie alimentari e dispone, previa richiesta all'atto della prenotazione, di alimenti per clienti con intolleranze alimentari (Handy Superabile e il Tour Operator non possono tuttavia garantire la non contaminazione). Il cliente che necessita di avere informazioni specifiche circa il servizio prestato dovrà richiederle, segnalando le proprie esigenze, all'atto della prenotazione. Al momento dell'arrivo in hotel, dovrà poi contattare il responsabile della ristorazione per riconfermare le proprie esigenze e ottenere informazioni circa le modalità di preparazione ed erogazione dei pasti".</p>



## COME SI ARRIVA

**in aereo** La struttura si trova a c.a. 55 km dall'aeroporto di Pisa e 40 km dall'aeroporto di Firenze. Per il passeggero non deambulante il passaggio dal proprio sedile alla porta di sbarco avviene con l'ausilio della carrozzina pieghevole di cortesia.

L'aeroporto è provvisto di autolift (elevatore)/finger per la discesa dei passeggeri con mobilità ridotta. Lo sbarco del passeggero con disabilità viene effettuato tramite il personale aeroportuale addetto disponibile ad accompagnarlo per il disbrigo delle pratiche di check in/out e fino alla porta d'imbarco/sbarco e al ritiro bagagli.

**in auto** attraverso l'autostrada A11 Firenze - Pisa, uscita Montecatini Terme. Proseguire per Monsummano Terme (km 4) e seguire le indicazioni per Grotta Giusti. Si può richiedere al Tour Operator un'auto panda adattata con comandi a mano (acceleratore e leva freno Handytech).

**in treno** alla Stazione ferroviaria di Montecatini Terme, che dista 5 km ed è attrezzata per l'assistenza ai passeggeri con disabilità. Per raggiungere il Grotta Giusti prendere Linea bus 73 Montecatini - Monsummano terme e poi linea U 806 da Monsummano terme a Grotta Giusti, entrambe della Blubus. Poiché non tutti gli autobus sono dotati di pedana o di piattaforma si invita quindi a telefonare alla sala operativa Copit 0573-363245 oppure al numero clienti 848.800.730 dal lunedì al venerdì.

**POSIZIONE** La struttura si trova a c.a. 5 km da Montecatini Terme, 1,5 km da Monsummano Terme, 33 km da Lucca, e 50 km da Firenze e Pisa .

La vicinanza ad importanti città d'arte, rende questa struttura il luogo ideale di partenza per scoprire le bellezze storico-artistiche di queste bellissime città; immerso in un verde lussureggiante permette, inoltre, di trascorrere una vacanza di relax, a contatto con la natura. L'edificio che ospita l'albergo è una prestigiosa villa ottocentesca.

Il resort offre, inoltre, ai propri ospiti un attrezzato centro termale che dispone di una **grotta termale** naturale, dove si può effettuare un bagno di vapore, e di una bellissima **piscina termale**, all'aperto, di ben 750 mq, che offre tre diversi tipi di idromassaggi.

Con il taxi si arriva di fronte all'ingresso principale, raggiungibile in piano tramite un tratto in ghiaia battuta, abbastanza percorribile anche dagli ospiti in sedia a ruote, e successivo corridoio con tappeto-guida.

**SISTEMAZIONE** Il Grotta Giusti resort dispone di 64 camere, spaziose, di cui **3 camere sono riservate agli ospiti con mobilità ridotta**.

Le camere sono facilmente raggiungibili con ascensore (porta 85 cm e sezione cabina 110X140 cm). Tutte le camere sono dotate di ogni comfort: balcone, radio, telefono, tv sat, minibar, cassaforte, impianto di climatizzazione, asciugacapelli, accappatoio, lettino per bambini, WiFi, servizio di lavanderia, servizio in camera.

**La camera visitata, riservata agli ospiti con mobilità ridotta**, matrimoniale, è la N.311, situata al 3° piano, raggiungibile tramite ascensore (porta luce netta 80 cm – cabina 137X143 cm) e accessibile in piano; larghezza utile della porta cm 76, punto più stretto del corridoio interno di 84 cm; spazi liberi a sx del letto di 79 cm, a dx 80 cm e fronte letto superiore a 100 cm. L'armadio è ad ante con appendiabiti posto a 180 cm da terra.

**Servizi igienici nelle camere adatte per gli ospiti con mobilità ridotta:** vi sono 2 servizi igienici nelle camere attrezzate, di cui uno destinato a persone con disabilità motorie; quest'ultimo ha una porta d'ingresso con larghezza utile di 80 cm, apertura verso l'esterno, maniglia a leva. Il punto più stretto del percorso dalla porta al wc e alla doccia è superiore a 90 cm. Il wc è di tipo aperto (dente frontale), alto 50 cm da terra, con spazio a dx del wc e frontale superiore a 100 cm, e a sx 30 cm – dotato di maniglione di sostegno fisso sul lato sx e reclinabile sul lato dx; a lato del wc doccetta flessibile con termostato. La doccia è a filo pavimento con box aperto, sedile pieghevole e maniglione di sostegno. Profondità sottostante il lavabo cm 70

## **PERCORSI INTERNI E AREE COMUNI**

**PERCORSO CAMERE-INGRESSO:** in piano e tramite ascensore

**PERCORSO CAMERE-RISTORANTE PRINCIPALE:** Il ristorante principale "La Veranda", con ampie vedute sui giardini circostanti, è raggiungibile dalla hall attraverso un percorso in piano

**PERCORSO CAMERE-PISCINA TERMAL-SPA** Dalla hall per raggiungere il centro termale si deve superare una rampetta amovibile, larga 80 cm, lunga 90 cm da richiedere al barista ed una successiva rampa lunga 10 m con pendenza 8% fino a raggiungere l'ingresso al bioacquam caffè e all'area piscine termali. Per accedere all'area piscine si deve superare una porta a 2 ante ed una rampa lunga 110 cm, larga 90 cm e pendenza c.a. 10 %.

Altre aree comuni: Il Bar "**Il Poeta**" di Grotta Giusti si trova in prossimità della reception, e il nuovo Lounge Bar "**Bioacquam Caffè**" che si trova a lato della grande piscina termale, entrambi accessibili agli ospiti in carrozzina.

**PISCINE** La struttura dispone di una **piscina termale**, all'aperto, di 750 mq, con accesso anche dall'interno, con diversi tipi di idromassaggi e con acqua termale da 31°C a 34°C, a disposizione dei clienti del Resort ed aperta anche agli ospiti esterni, oltre ad un'altra piscina più piccola, con acqua termale e vasche idromassaggio, riservata ai clienti del Resort. E' presente, inoltre, una vasca circolare ad acqua bassa riservata ai piccoli ospiti, raggiungibile tramite una scala. **2 postazioni di ombrellone riservate e un SOLLEVATORE MOBILE con sedile e aiuto degli assistenti bagnanti**

**ESCURSIONI** Per informazioni, in merito alla fattibilità delle escursioni offerte, si consiglia di prendere visione del report nella sezione escursioni e chiedere direttamente alla reception.

**STRUTTURE SANITARIE** - **Ospedale San Jacopo**, con Pronto soccorso, a Pistoia, in Via Ciliegiole, 97 - tel. 0573 3521; **Ospedale Il Ceppo, a Pistoia, in via Viale Matteotti, 9/D** Pistoia Tel: 0573 3521 - Farmacia in Piazza G. Giusti, 46 a Monsummano Terme a c.a. 2 km.



## COME ARRIVARE

### IN AEREO



Gli aeroporti più vicini all'Hotel Grotta Giusti Resort sono l'aeroporto A. Vespucci di Firenze (a 40 km), e l'aeroporto G. Galilei di Pisa (a 55 km). Ad entrambi gli aeroporti l'imbarco/sbarco del passeggero con mobilità ridotta viene effettuato con il finger (tunnel che collega l'aereo con l'aerostazione) oppure, più frequente, l'ambulift, un mezzo speciale dotato di rampa - lounge mobile - con piattaforma elevabile per agevolare l'imbarco dei passeggeri su sedia a rotelle; ad essi viene garantita, inoltre, un'assistenza completa, in partenza/arrivo.

Il personale di assistenza è disponibile ad accompagnare il passeggero con disabilità, durante la consegna del bagaglio, fino alla porta d'imbarco o ritiro bagagli.

Il terminal è provvisto di ascensori dotati di pulsanti esterni e interni in braille e di colonnine "per chiamata assistenza". I varchi dei controlli di sicurezza sono predisposti per accogliere passeggeri con sedia a rotella e portatori di pacemaker



Nei percorsi esterni ed interni sono presenti percorsi LOGES completi di mappe tattili per facilitare lo spostamento delle persone non vedenti ed ipovedenti (vedi foto).



Nelle aree interne dell'aerostazione sono presenti servizi igienici molto spaziosi ed attrezzati per persone con mobilità ridotta. Il wc è dotato di maniglioni di sostegno, fisso a parete su un lato e reclinabile sull'altro lato. Il lavabo con rubinetto a leva, presenta uno spazio sufficiente per l'accostamento con la carrozzina.

## TRASFERIMENTI

Per il trasferimento dall'aeroporto, di durata 40 minuti circa, è possibile noleggiare un mezzo per il trasporto di persone in carrozzina presso Allestimenti Poggesi Federico via Crocetta snc 50141 Firenze [www.disabilistore.com](http://www.disabilistore.com) mail:[info@disabilistore.com](mailto:info@disabilistore.com) per INFO contattare il numero 3398755934 oppure un mezzo adattato per la guida, con comandi a mano presso Autoin3 a Gello (Pontedera) Via Piemonte, 2 Gello Pontedera (Pi) tel. 0587 290609.



## IN AUTO

– Autostrada A11 Firenze - Pisa, uscita Montecatini Terme. Proseguire per Monsummano Terme (km 4) e seguire le indicazioni per Grotta Giusti.

## IN TRENO

La Stazione ferroviaria di Montecatini Terme è attrezzata con l'assistenza per i passeggeri con disabilità, dista c.a.5 km.

## IN AUTOBUS

Per raggiungere Grotta Giusti prendere Linea bus 73 Montecatini-Monsummano terme e linea U 806 Monsummano Terme-Grotta Giusti della Blubus. Non tutti i mezzi sono dotati di pedana, e dunque si consiglia di telefonare, per conferma, alla sala operativa Copit 0573-363245 oppure al numero clienti 848.800.730 dal lunedì al venerdì

## ARRIVO ALLA STRUTTURA

### PARCHEGGI E INGRESSO



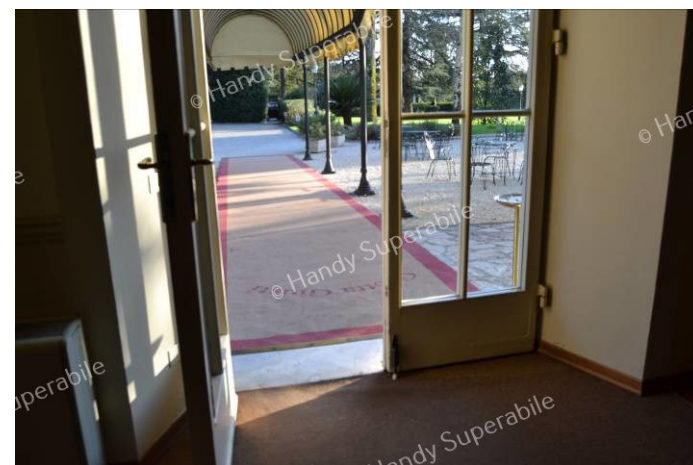
Il Grotta Giusti Resort Golf & Spa è situato in una posizione strategica, a pochi km da città di interesse storico e culturale come Firenze, Lucca e Pisa ed è un posto incantevole per trascorrere una vacanza rilassante a contatto con la natura.

L'edificio che ospita l'albergo è una prestigiosa villa ottocentesca, con bellissimi saloni affrescati e valorizzati da mobili e quadri d'epoca, conservando così ancora oggi l'atmosfera di un tempo.



La struttura dispone di un ampio parcheggio, situato ad una decina di metri dall'ingresso principale, che risulta privo di posti segnalati riservati agli ospiti con mobilità ridotta.

Il percorso fino all'ingresso presenta un primo tratto in ghiaia battuta, abbastanza percorribile anche dagli ospiti in sedia a ruote, idem per il corridoio che conduce all'ingresso dove è presente un tappeto/guida. La porta d'ingresso è a due ante, con luce netta 74 cm X 2, priva di scalino battiporta. La porta si apre con maniglia a leva verso l'interno.





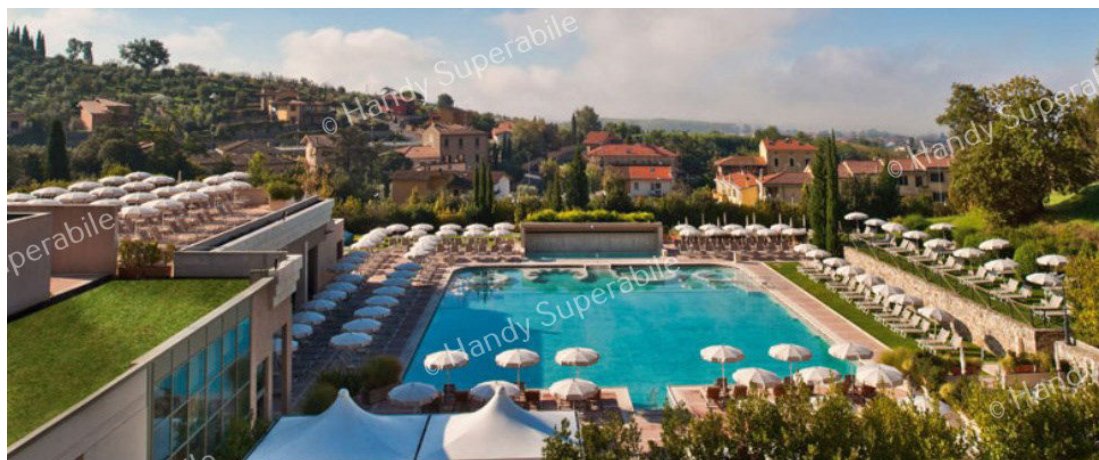


All'arrivo degli ospiti, il personale è disponibile per un giro di orientamento, accompagnamento in camera e servizio di facchinaggio. Alla reception il banco è alto 120 cm. Per il disbrigo delle varie formalità i clienti con mobilità ridotta vengono ricevuti nella saletta vicina dotata di scrivania. Nella struttura è ammesso il cane guida per non vedenti-  
La hall si presenta elegantemente arredata con angoli relax e comodi divani



## CENTRO TERMALE GROTTA GIUSTI

### PISCINE TERMALI



Il resort offre ai propri ospiti un attrezzato centro termale che dispone di una **grotta termale** naturale, dove si può effettuare un bagno di vapore, e di una bellissima **piscina termale**, all'aperto, di ben 750 mq, che offre tre diversi tipi di idromassaggi, con diverse postazioni da seduto a sdraiato, e **due postazioni di ombrellone riservate ai clienti con disabilità motoria**.

L'impianto tecnologico che comanda la piscina è di altissimo livello e dispone di una grande cascata scenografica e idromassaggi subacquei con acqua termale da 31°C a 34°C, alimentata in modo perenne da acqua termale bicarbonata, solfata, calcica, magnesiacca.

Il centro termale propone, inoltre, percorsi di salute e bellezza, un'area dedicata alle discipline orientali, programmi di educazione alimentare, trattamenti anti-età e anti-stress, fanghi, terapie inalatorie e massaggi, ecc...





Per gli ospiti con mobilità ridotta, clienti dell'albergo, è possibile raggiungere il bellissimo centro termale Grotta Giusti, direttamente dalla hall dell'albergo, attraverso un corridoio interno (vedi percorsi interni); lungo il percorso, all'altezza del lobby bar "Il Poeta", troviamo una rampetta amovibile, lung. 90 cm, largh. 80 cm, pendenza 27% (vedi foto sopra al centro).



Dal bar si attraversa poi un corridoio, in piano, per c.a. 30 m fino a trovare l'ingresso della grotta termale, e le docce. Da qui percorsi altri 30 m in piano si deve superare una porta con maniglione antipanico, luce netta 80 cm, con scalino battiporta di 4 cm e rampetta di raccordo lung. 11 cm (vedi foto in basso a sx).

Successivamente, attraverso una rampa lunga 10 m, con pendenza 8%, si raggiunge l'ingresso al bioaquam caffè e all'area piscine termali, accessibili in piano. Qui sono disponibili cassette deposito fruibili anche da un ospite in carrozzina. Per accedere all'area piscine esterna si deve superare una porta a vetri a 2 ante (luce netta 80 cm X 2, ed una rampetta di raccordo larga 90 cm e lunga 90 cm, con pendenza 12%.





All'altezza dell'ingresso al ristorante Bio Aquam troviamo, sulla dx, l'accesso all'area coperta, attrezzata con diversi lettini, con porta d'ingresso a 2 ante (largh.80 cm X 2) e scalino di 11 cm, superabile con rampetta larga 90 cm e lunga 90 cm; da qui si accede al locale dove si trova l'ingresso vasca, fruibile durante l'inverno, attraverso una porta (apertura tipo saloon), con luce netta di 54 cm X 2 (vedi foto in basso). All'ingresso vasca lavapiedi con scalino di 7 cm + doppia rampa di 9 scalini (1 scalino di 25 cm e 8 di 16 cm, dotata di corrimano).





Anche l'accesso esterno alla vasca avviene tramite un'ampia scala, dotata di corrimano, ma per chi ha una disabilità motoria è disponibile un **SOLLEVATORE MOBILE** dotato di comodo sedile, con gli assistenti bagnanti, sempre disponibili, ad aiutare ad entrare ed uscire dalla vasca.





Nell'area piscine si trova anche una piscina più piccola, riservata ai clienti dell'Hotel, accessibile da due ingressi (vedi foto sopra), ma solo tramite una scala con 4 gradini.

A lato della vasca è presente un'ampia sala relax con diverse sdraio a lettino, riservate ai clienti dell'albergo.



## GROTTE TERMALI

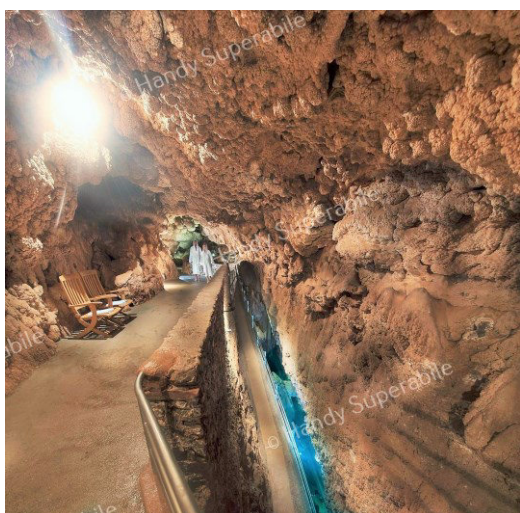


Il Centro termale dispone anche di una grande e suggestiva **Grotta millenaria**.

Il corridoio che conduce alle grotte termali, dotato di corrimano, con pavimentazione in grigliato, antiscivolo, risulta accessibile agli ospiti in carrozzina, solo con l'aiuto del personale, previa prenotazione al centro, a causa, soprattutto, del tratto iniziale che presenta una pendenza rilevante (vedi foto sopra). Il corridoio risulta comunque dotato di corrimano, privo di scalini, e con pavimentazione antiscivolo.

Le Grotte termali rappresentano un vero paradiso naturale ricco di stalattiti e stalagmiti, con i suoi vapori terapeutici che avvolgono l'ospite in una "sauna" benefica e disintossicante."





Un percorso caldo e suggestivo che conduce l'ospite tra "Paradiso", "Purgatorio" ed "Inferno", con la temperatura che aumenta lentamente fino a 34° C, rendendo il "bagno di vapore termale" godibile per tutti i 50 minuti di permanenza. Tutto ciò favorisce l'eliminazione di tossine e ogni traccia di stress. Durante il percorso che conduce alle grotte è presente un varco minimo di 65 cm (vedi foto).





## SALE MASSAGGI E RELAX E ALTRE TERAPIE



Oltre al bagno di vapore in grotta, Grotta Giusti Terme dispone di sale relax e stanze per i massaggi con lettini fissi, raggiungibili entrambe tramite una porta scorrevole (luce netta > 100 cm) e doppio scalino alto 10 cm superabile con rampette di raccordo (vedi foto a lato).

Il centro termale offre, inoltre, trattamenti tradizionali quali **fanghi**, **bagni ozonizzati in acqua termale**, **piscina termale** e **terapie inalatorie** praticati da personale qualificato sotto il costante controllo del medico specialista.

Le proposte sono mirate al recupero del benessere psicofisico e al miglioramento della forma estetica. Per tutti i trattamenti è previsto anche un programma di abbonamento.



## SERVIZI IGIENICI E DOCCE CENTRO BENESSERE



Lungo il percorso che dal centro termale conduce alla hall (c.a. 70 m), nei pressi dell'ingresso alla grotta termale, si trovano sia servizi igienici che locali doccia, fruibili anche dagli ospiti con mobilità ridotta. I servizi igienici sono accessibili tramite una doppia porta con luce netta 89 + 80 cm; il wc, di tipo aperto (dente frontale), privo di maniglione di sostegno, è dotato di doccetta flessibile con spazio di manovra a sx. 105 cm, a dx 30 cm e frontale 50 cm.

La porta d'ingresso al locale doccia ha una luce netta di 80 cm con varco di accesso al box di 80 cm. Manca un sedile a parete per gli ospiti con mobilità ridotta.





A lato della piscina termale, all'interno del bioaquam caffè sono presenti servizi igienici con porta scorrevole di luce netta 82 cm e porta interna wc di 70 cm. Il wc di tipo chiuso, privo di maniglia di sostegno, dispone di spazio laterale sx e dx di 30 cm e spazio frontale di 80 cm. Per le persone in carrozzina, ma di larghezza non superiore a 65 cm, è consentito solo il passaggio frontale sul wc.

## CAMERE E SERVIZI

Il Grotta Giusti resort dispone di 64 camere, arredate con gusto ricercato, spaziose ed arredate con eleganza; le **3 camere, riservate agli ospiti con mobilità ridotta** sono ben attrezzate con wc dotato di maniglie e doccetta laterale e doccia a filo pavimento.

Le camere sono facilmente raggiungibili con ascensore (porta 85 cm e sezione cabina 110X140 cm). Tutte le camere sono dotate di ogni comfort: balcone, radio, telefono, tv sat, minibar, cassaforte, impianto di climatizzazione, asciugacapelli, accappatoio, lettino per bambini, WiFi, servizio di lavanderia, servizio in camera.

### CAMERA FRUIBILE PER OSPITI CON MOBILITA'RIDOTTA



La camera visitata matrimoniale è la N.311, situata al 3° piano, raggiungibile tramite ascensore (porta luce netta 80 cm – cabina 137X143 cm) e accessibile in piano; larghezza utile della porta cm 76, apertura verso l'interno con tessera magnetica e maniglia a pomello; punto più stretto del corridoio interno di 84 cm; tipologia letto, matrimoniale, alto 53 cm, di 180 X 190 cm; spazi di manovra a sx di 79 cm, a dx 80 cm e fronte letto superiore a 100 cm.

La camera dispone di un telefono, con punto sul tasto 5, collegato alla reception.

Presente condizionatore di temperatura azionabile con comando posto a 140 cm da terra.

E' presente un avvisatore acustico e visivo per l'allarme antincendio.

L'armadio è ad ante con appendiabiti posto ad un'altezza di 180 cm. Lo spazio utile sottostante la scrivania è di 65 cm da terra.



## SERVIZI IGIENICI CAMERA FRUIBILE PER OSPITI CON MOBILITA' RIDOTTA



Il Grotta Giusti Resort presta particolare attenzione alle esigenze delle persone con esigenze speciali e per i familiari o accompagnatori. Troviamo infatti due servizi igienici nelle camere attrezzate, uno destinato a persone con disabilità e uno per normodotati.

Quelli destinati agli ospiti con mobilità ridotta hanno una porta d'ingresso con larghezza utile di 80 cm, apertura verso l'esterno, maniglia a leva.

Lo spazio nel corridoio antistante e retrostante l'ingresso è rispettivamente di 90 e 120 cm.

Il punto più stretto del percorso dalla porta al wc e alla doccia è superiore a 90 cm.

Il wc è di tipo aperto (dente frontale), alto 50 cm da terra.

Spazi di manovra nel wc: a dx e frontale superiore a 100 cm, e a sx 30 cm – dotato di maniglione di sostegno fisso sul lato sx e reclinabile sul lato dx, alti entrambi 80 cm; a lato del wc doccetta flessibile con termostato; telefono accanto al wc posto a 147 cm di altezza da terra.

La doccia è a filo pavimento con box aperto, campanello elettrico a corda, saliscendi con rubinetto a leva, sedile pieghevole, maniglione di sostegno.

Profondità sottostante il lavabo cm 70, rubinetto a leva, specchio fruibile.

Asciugacapelli (nei servizi igienici per normodotati) posto a 140 cm da terra.



Profondità sottostante il lavabo cm 70, con rubinetto a leva, e specchio fruibile.

Altezza del portasciugamani per la doccia 160 cm e per il lavabo 110 cm.

Asciugacapelli (nei servizi igienici per normodotati) posto a 140 cm da terra.



## SERVIZI IGIENICI PER NORMODATI NELLA CAMERA RISERVATA AGLI OSPITI CON MOBILITA' RIDOTTA



I servizi igienici per normodotati nella camera riservata agli ospiti con mobilità ridotta dispongono di una vasca dotata di maniglia di sostegno a parete. Il wc è posto fra il bidet e la doccia; quest'ultima presenta uno scalino di 10 cm.

## CAMERA STANDARD

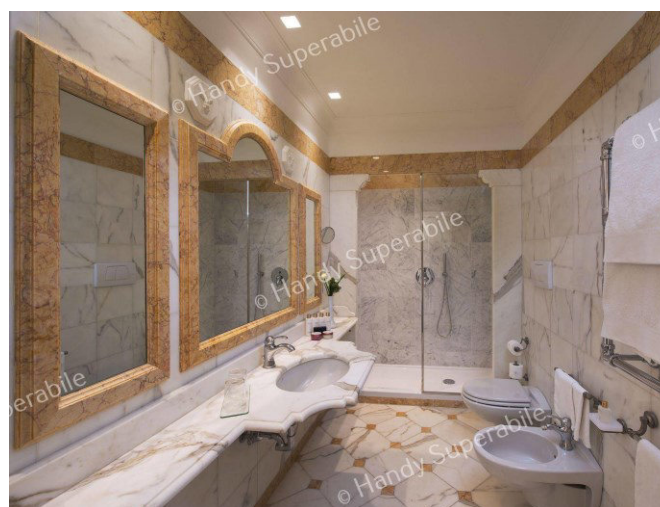


La camera standard visitata matrimoniale è situata al 2° piano, raggiungibile tramite ascensore (porta luce netta 80 cm – cabina 137X143 cm) e accessibile in piano; larghezza utile della porta cm 78, apertura verso l'interno con tessera magnetica e maniglia a pomello; punto più stretto del corridoio interno di 106 cm; tipologia letto, matrimoniale, alto 50 cm,

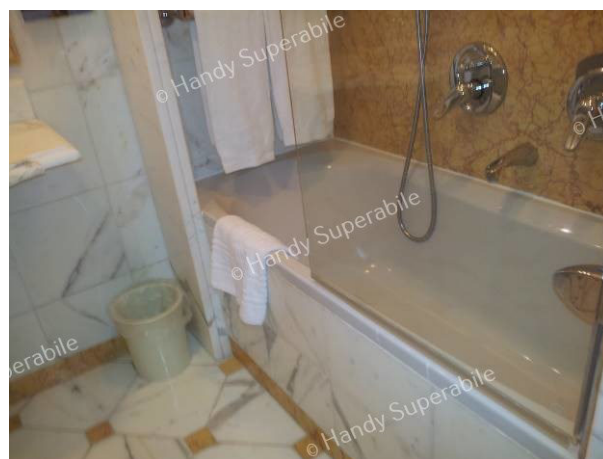


Gli spazi liberi a sx, a dx e fronte letto sono superiori a 100 cm (sul lato destro poltrona che può essere spostata). La camera dispone di un telefono, con punto sul tasto 5, collegato alla reception. Presente condizionatore di temperatura azionabile con comando posto a 160 cm da terra. E' presente un avvisatore acustico e visivo per l'allarme antincendio. L'armadio è ad ante con frigobar, cassaforte ed appendiabiti posto ad un'altezza di 180 cm. Lo spazio utile sottostante la scrivania è di 65 cm da terra.

## SERVIZI IGIENICI NELLA CAMERA STANDARD



Porta d'ingresso, apribile verso l'interno, con luce netta di 76 cm. WC di tipo chiuso (privo di dente frontale), alto 40 cm, con spazio di manovra a dx 30 cm, a sx 40 cm e frontale 100 cm. Il bidet è a lato del wc a 30 cm di distanza da quest'ultimo. E' presente una vasca con rubinetti a leva, doccia flessibile e maniglia di sostegno. Lavabo con spazio sottostante libero di 67 cm.





## BAR E RISTORANTI

### BAR IL POETA



Il Bar "Il Poeta" di Grotta Giusti si trova in prossimità della reception; arredato con gusto, offre ai clienti cocktail tradizionali e personalizzati, degustazione di vini, bevande all'insegna del benessere preparate con prodotti naturali ed un'ampia selezione di té e di creative miscele per tisane e infusi, ma anche corsi per la preparazione di cocktail.

Il banco del bar è alto 115 cm da terra.

Nella saletta sono presenti poltroncine con tavolini e sedili a sgabello, raggiungibile tramite due scalini di 12 cm, superabili tramite una rampetta amovibile, larga 80 cm, lunga 90 cm, pendenza 26 %, da richiedere al barista.

### RISTORANTE LA VERANDA



Il ristorante principale "La Veranda", con ampie vedute sui giardini circostanti, è raggiungibile dalla hall attraverso un percorso in piano e porta larga 135 cm; aperto a colazione, pranzo e cena, offre servizio alla carta e a buffet.

La sala è ampia con tavoli rotondi da 6 posti e spazio sottostante per accostamento di 65 cm.

Il ristorante propone piatti tipici regionali ed eventi culinari con la supervisione affidata allo chef, **Giuseppe Argentino**, recentemente insignito al Campidoglio del prestigioso "Collegium Cocorum" dalla Federazione Italiana Cuochi.



Il banco del buffet è alto 80 cm ed il personale è disponibile a servire al tavolo quanto richiesto dall'ospite con mobilità ridotta.

Il ristorante dispone, inoltre, di un buon assortimento di ottimi vini e di una moderna ed innovativa cantinetta a temperatura controllata (vedi foto).

All'atto della prenotazione è possibile richiedere alimenti specifici per gli ospiti con intolleranza/allergia alimentare. Il personale è disponibile a preparare menù speciale per neonati.



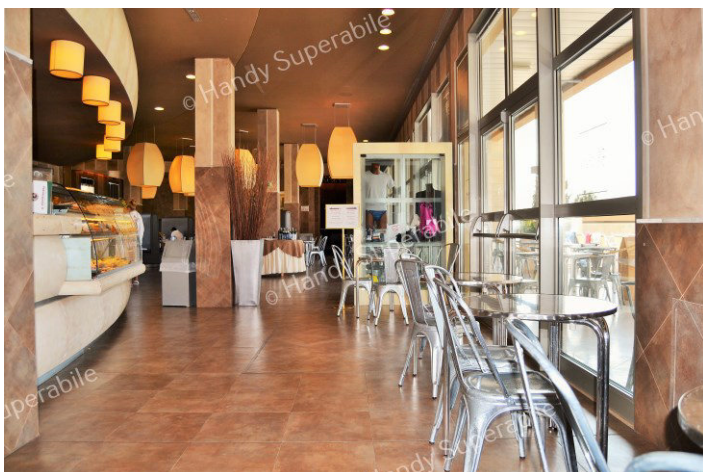
## SNACK-BAR BIOAQUAM CAFE'



Il nuovo Lounge Bar, **Bioaquam Café**, si trova a lato della grande piscina termale, ed è accessibile in piano, attraverso una porta con luce netta 105 cm.

Il banco del bar è alto 115 cm da terra.

I tavoli, all'interno, sono rotondi a tre zampe con spazio sottostante di 68 cm.



Il **Bioaquam Café** è un ambiente esclusivo, con ampi spazi, che offre express lunch, snack e tisane e dove si possono degustare i più importanti vini nazionali ma anche una selezione di tisane dimagranti e depurative fino ai cocktail light. Si possono gustare inoltre i piatti del giorno, un primo e un secondo, con prodotti ricercati e dalla qualità indiscutibile, con la supervisione dello chef di Grotta Giusti, Giuseppe Argentino.



Il **Bioaquam Café** dispone, al suo interno, di zone relax dove oltre a leggere un libro ed ascoltare musica new age di ispirazione orientale, un soffitto stellato cambia colore aiutando la meditazione una terrazza esterna. E' presente, inoltre, una terrazza, accessibile in piano, con vista sulla piscina adiacente, e tavoli a 4 zampe, con spazio sottostante di 70 cm da terra.

## PERCORSI INTERNI ED AREE COMUNI

### ASCENSORI



Le camere sono raggiungibili tramite 2 ascensori con porta larga 80 cm e cabine di dimensioni 95X126 cm e 160X80 cm (vicino alla hall), sufficienti per ospitare una persona in carrozzina. Il punto più alto della tastiera è alto 135 cm da terra.

### PERCORSI INTERNI



Dalla hall per raggiungere il centro termale si devono attraversare due scalini di 12 cm, all'altezza del bar "Il Poeta", superabili tramite una rampetta amovibile, larga 80 cm, lunga 90 cm, pendenza 26 %, da richiedere al barista (vedi foto a lato - si consiglia agli ospiti in carrozzina l'aiuto di un accompagnatore).

Si attraversa poi un corridoio, in piano, per c.a. 30 m fino a trovare l'ingresso della grotta termale, e le docce.





Percorsi altri 30 m in piano si deve superare una porta con maniglione antipánico, luce netta 80 cm, con scalino battiporta di 4 cm e rampetta di raccordo lungh. 11 cm.

Successivamente, attraverso una rampa lunga 10 m con pendenza 8% si raggiunge l'ingresso al bioaquam caffè e all'area piscine termali. Qui sono disponibili cassetti deposito ad altezza raggiungibile anche da un ospite in carrozzina.

Per accedere all'area piscine si deve superare una porta a 2 ante ed una rampa lunga 110 cm, larga 90 cm e pendenza c.a. 10 %.



## SERVIZI IGIENICI NELLE AREE COMUNI



I servizi igienici comuni, fruibili anche dagli ospiti con mobilità ridottali, si trovano vicino alla hall, e sono raggiungibili in piano, tramite due porte con luce netta di 80 + 80 cm.

Il wc ha uno spazio libero a dx di 20 cm, a sx di 92 cm, frontale 68 cm; è privo di maniglia di sostegno ed è dotato di doccetta flessibile.

Il lavabo ha uno spazio sottostante di 75 cm con comandi a leva.

## PISCINE



La struttura dispone di una bellissima **piscina termale**, all'aperto, di 750 mq, con diversi tipi di idromassaggi e con acqua termale da 31°C a 34°C, a disposizione dei clienti del Resort ed aperta anche agli ospiti esterni, oltre ad un'altra piscina più piccola, con acqua termale e vasche idromassaggio, riservata ai clienti del Resort, entrambe alimentate con acqua termale bicarbonata, solfata, calcica, magnesiacca, ed ampiamente descritte nella sezione "Centro benessere".

La piscina offre postazioni di ombrellone accessibili ai disabili motori.

L'accesso esterno alla vasca avviene tramite un'ampia scala, dotata di corrimano, ma per chi ha una disabilità motoria è disponibile un **SOLLEVATORE MOBILE** dotato di comodo sedile, con gli assistenti bagnanti, sempre disponibili, ad aiutare ad entrare ed uscire dalla vasca.





Oltre a queste 2 piscine è presente un'altra vasca circolare ad acqua bassa riservata ai piccoli ospiti (vedi foto sopra a dx), e raggiungibile tramite una scala. L'accesso a quest'ultima avviene tramite rampa di scalini dotata di corrimano ad entrambi i lati.



L'Hotel dispone, inoltre, di una piscina di acqua dolce e non climatizzata, situata nel giardino dell'hotel. Essa è raggiungibile tramite un percorso in parte irregolare e con salita di pendenza impegnativa (>15%) per un ospite in sedia a ruote. La vasca è accessibile tramite rampa di 5 scalini e non sono presenti ausili tipo sollevatore per facilitare la discesa in acqua dell'ospite con ridotta mobilità

## NEI DINTORNI



### MONTECATINI TERME

si trova a soli 5 km dal Resort Grotta Giusti. La sua visita non può che iniziare con il **Parco delle Terme**, un vastissimo comprensorio naturale che fa da sontuoso scenario ai diversi stabilimenti termali, tutti dotati di ampi ed accoglienti saloni per la mescolta e attrezzature per lo svago ed il relax. Il più imponente è quello del **Tettuccio**, ideato durante il regno di P. Leopoldo. Poi le **Terme Leopoldine**, costruite alla fine del settecento, così chiamate in onore del Granduca Leopoldo. **Terme Excelsior**, è il primo stabilimento termale che si incontra risalendo il viale Verdi, sulla sinistra, sorto nei primi del novecento, inizialmente Casinò Municipale, luogo di ritrovo e di manifestazioni culturali; al piano terra salone per le cure idroponiche e agli altri piani settori per le cure balneo-terapiche ed inalatorie. **Le Tamerici**, lo stabilimento dei primi del 900, immerso nel verde del parco, deve il nome agli alberi che si trovavano nei pressi della polla quando venne trovata nel 1843, utilizzato come luogo di ritrovo.

Gli stabilimenti termali Tettuccio, Excelsior, Salute e Redi sono accessibili agli ospiti con mobilità ridotta e vi si possono praticare diversi trattamenti termali.

## MONTECATINI ALTO



Passeggiando lungo il Viale Verdi, a Montecatini, alzando lo sguardo verso i monti si può ammirare il borgo di **MONTECATINI ALTO**, raggiungibile con la storica funicolare, non accessibile alle persone con mobilità ridotta, la cui fermata si trova in Viale A. Diaz, 22, tel. 0572/766862-388/4666718, [info@funicolare-montecatini.it](mailto:info@funicolare-montecatini.it), <http://www.funicolare-montecatini.it/>

All'uscita dalla funicolare, a pochi metri, è possibile visitare Piazza Giusti, tuttora lastricata con pavimentazione di pietra e dominata dalla Torre di Ugolino. Quest'ultima prende il proprio nome dal medico fondatore dell'idrologia che qui abitava. Sulla piazza si affaccia anche il Palazzo di Giustizia risalente al periodo medioevale, con la caratteristica facciata ornata dai numerosi stemmi nobiliari. Il Parlascio, accanto al palazzo del Podestà e antica sede di mercati e pubbliche assemblee, è da segnalare per la pittoresca fronte affrescata nel 1906, attualmente ospita il Teatro dei Risorti.

Oltrepassando la piazza e proseguendo verso la cima si giunge alla **Chiesa Prepositurale di San Pietro**, di origine romanica, riconoscibile nei suoi capitelli e nella facciata. A pochi metri dalla Chiesa sono visibili i resti dell'antica **Rocca** con recinto a forma pentagonale, sul cui vertice si trova la Torre, anticamente denominata "Rocca del Castello Vecchio o "Tramontana".

Si possono visitare anche le chiese di S.Maria Assunta, San Jacopo e Filippo, S. Pietro e S.Maria a Ripa.



## **MONSUMMANO TERME**

Località che si trova a soli 4 km dalla struttura; qui si possono visitare le famose grotte sotterranee ma non sono accessibili ai visitatori con mobilità ridotta. I più importanti musei e monumenti storici di Monsummano Terme, Museo Casa Giusti, Museo della città e del territorio e il Santuario della Madonna della Fontenuova, sono tutti accessibili.

Da non perdere i borghi storici di Montevettolini e Monsummano Alto, ma è necessario muoversi con accompagnatore.