

TOSCANA

UNA HOTEL FORTE DEI MARMI

Via Giovan Battista Vico, 142 - Forte dei Marmi (Lu)

Tel. +39 0584 787100 email info@versiliaholidayshotel.com - www.versiliaholidays.com

TESTATO PER TE DA:



Con l'obiettivo di mettere a tua disposizione tutte le informazioni utili per
una scelta consapevole

Consulta le pagine che seguono e trova le informazioni che ti servono

Nota Bene Le informazioni che seguono si riferiscono alla data di verifica riportata in calce ad ogni scheda.
L'Associazione non è responsabile di eventuali modifiche significative apportate dalla struttura dopo la visita.

**Tutti i testi, le informazioni e le immagini fotografiche contenute in questo documento sono di proprietà di
Handy Superabile e ne è pertanto vietato l'uso e la riproduzione anche parziale senza l'esplicito consenso
dell'autore stesso.**

HOTEL UNA HOTEL FORTE TESTATO E AGGIORNATO DA [HANDY SUPERABILE](#) A OTTOBRE 2021

Sommario

UNA HOTEL FORTE DEI MARMI.....	1
COME RAGGIUNGERE LA STRUTTURA	3
IN AEREO.....	3
IN AUTO	4
IN TRENO.....	4
ARRIVO ALLA STRUTTURA.....	5
INGRESSO E PARCHEGGIO	5
HALL E RECEPTION.....	7
CAMERE E SERVIZI IN CAMERA	8
CAMERA FRUIBILE PER GLI OSPITI CON MOBILITA' RIDOTTA	8
BAR E RISTORANTI	11
LA VELA BAR & RESTAURANT BY UNA CUCINA	11
RISTORANTE POOL BAR PISCINA	12
BAR UNAWAY CAFE'	13
PERCORSI INTERNI E SERVIZI COMUNI	14
ASCENSORI.....	14
POSTAZIONI INTERNET	14
ATTIVITA' SPORTIVE E RICREATIVE	15
SALA MEETING	17

HOTEL UNA HOTEL FORTE TESTATO E AGGIORNATO DA [HANDY SUPERABILE](#) A OTTOBRE 2021

COME RAGGIUNGERE LA STRUTTURA

IN AEREO



L'Aeroporto più vicino all'Hotel Una Hotel Forte dei Marmi è l'aeroporto G. Galilei di Pisa che dista c.a. 45 km . All'aeroporto l'imbarco/sbarco del passeggero con mobilità ridotta viene effettuato con'ambulift, un mezzo speciale dotato di rampa - lounge mobile - con piattaforma elevabile per agevolare l'imbarco dei passeggeri su sedia a rotelle; ad essi viene garantita, inoltre, un'assistenza completa, in partenza/arrivo.

Il personale di assistenza è disponibile ad accompagnare il passeggero con disabilità, durante la consegna del bagaglio, fino alla porta d'imbarco o ritiro bagagli.

Il terminal è provvisto di ascensori dotati di pulsanti esterni e interni in braille e di colonnine “per chiamata assistenza” (vedi foto sopra a dx). I varchi dei controlli di sicurezza sono predisposti per accogliere passeggeri con sedia a rotella e portatori di pacemaker.



Nei percorsi esterni ed interni sono presenti percorsi LOGES completi di mappe tattili per facilitare lo spostamento delle persone non vedenti ed ipovedenti.

HOTEL UNA HOTEL FORTE TESTATO E AGGIORNATO DA [HANDY SUPERABILE](http://www.handysuperabile.org) A OTTOBRE 2021



Nelle aree interne dell'aerostazione sono presenti servizi igienici molto spaziosi ed attrezzati per persone con mobilità ridotta. Il wc è dotato di maniglioni di sostegno, fisso a parete su un lato e reclinabile sull'altro lato. Il lavabo con rubinetto a leva, presenta uno spazio sufficiente per l'accostamento con la carrozzina. Per il trasferimento dall'aeroporto è possibile noleggiare un mezzo adattato per la guida, con comandi a mano.

IN AUTO

- DA GENOVA: Autostrada A12 direzione sud uscita Versilia.
- DA MILANO: Autostrada A1 direzione sud in prossimità di Parma immettersi sulla A15 fino a La Spezia dove ci si immette sulla A12 direzione sud fino all'uscita Versilia.
- DA FIRENZE: Autostrada Firenze-Mare A11 fino a Lucca, prendere quindi la bretella autostradale per Viareggio direzione nord fino all'uscita Versilia.
- DA ROMA: Autostrada A1 fino a Firenze poi immettersi sulla A11 fino a Lucca, prendere quindi la bretella autostradale per Viareggio direzione nord fino all'uscita Versilia.

Dall'uscita Versilia al primo bivio mantieni la destra verso Forte dei Marmi. Prosegui dritto, alla rotonda prendi la terza uscita in Via XX Settembre e dopo 500 metri incontrerai sulla sinistra l'hotel e di fronte il parcheggio riservato ai nostri ospiti.

IN TRENO

Stazione ferroviaria. Querceta / Seravezza (distanza km. 5) e non prevede servizio di assistenza per passeggeri con disabilità mentre tale servizio è disponibile nelle stazioni di Massa e Viareggio, distanti rispettivamente 11 e 18 km.

HOTEL UNA HOTEL FORTE TESTATO E AGGIORNATO DA [HANDY SUPERABILE](http://www.handysuperabile.org) A OTTOBRE 2021

ARRIVO ALLA STRUTTURA

INGRESSO E PARCHEGGIO



Forte dei Marmi, stazione climatico-balneare, è uno dei centri turistici più importanti della Riviera Toscana, con lunghissime spiagge e diversi locali di intrattenimento che offrono al turista un ventaglio di scelte per il relax e lo svago.

Gli stabilimenti balneari, nei pressi dell'hotel, risultano accessibili in piano, con la possibilità di richiedere all'Associazione Stabilimenti Balneari una sedia Job da mare per la balneazione delle persone disabili.

L'Una Hotel Forte dei Marmi si trova all'uscita del casello autostradale Versilia, nel comune di Forte dei Marmi e a c.a. 2 km dal centro.

Esso dispone di parcheggio privato, gratuito, privo di posti riservati alle persone con handicap.



HOTEL UNA HOTEL FORTE TESTATO E AGGIORNATO DA [HANDY SUPERABILE](http://www.handysuperabile.org) A OTTOBRE 2021



Accesso ingresso n. 1 adiacente al parcheggio



Accesso al tunnel coperto

All'ingresso principale vi sono 3 gradini e porta d'ingresso a due ante, scorrevole automatica, con larghezza > 100 cm. I clienti in carrozzina possono accedere alla struttura attraverso 3 ingressi:

- 1) Superando una rampa lunga 370 cm, larga 150 cm con pendenza 7,2%; l'apertura della porta misura 95 cm, con maniglia a leva (vedi foto sopra a sinistra);
- 2) attraverso il tunnel coperto al quale si accede tramite un lieve gradino di 6,5 cm di altezza (vedi foto sopra a destra) e, in successione una rampa lunga 5 m, larga 270 cm e pendenza 4%; l'apertura della porta è a 2 ante di 80 cm ciascuna, scivolo battiporta lunghezza 9 cm pendenza 21% e maniglia a leva (vedi foto in basso a sinistra);
- 3) attraverso il tunnel coperto al quale si accede tramite un lieve gradino di 6,5 cm di altezza (vedi foto sopra a destra) e, in successione, una rampa lunga 1 m, larga 1 m e pendenza 4,6%; l'apertura della porta è scorrevole automatica con luce netta > 100 cm (vedi foto in basso a destra).



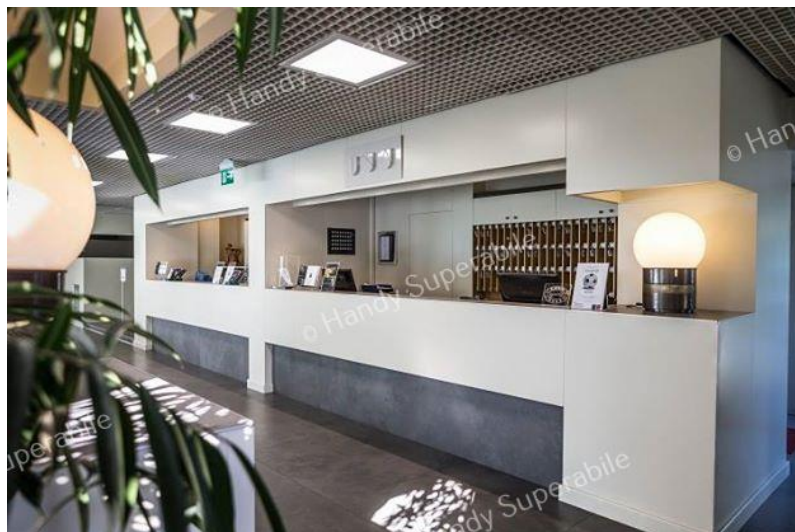
Accesso secondario n. 2



Accesso secondario n. 3

HOTEL UNA HOTEL FORTE TESTATO E AGGIORNATO DA [HANDY SUPERABILE](http://www.handysuperabile.org) A OTTOBRE 2021

HALL E RECEPTION



La Reception è raggiungibile in piano, con il banco posto ad un'altezza di 120 cm. Nella hall elegante ed accogliente sono presenti comodi divanetti e poltrone. L'internet point si trova a destra della reception e lo spazio sottostante per l'eventuale accostamento con la sedia a ruote è 69 cm da terra.



HOTEL UNA HOTEL FORTE TESTATO E AGGIORNATO DA [HANDY SUPERABILE](http://www.handysuperabile.org) A OTTOBRE 2021

CAMERE E SERVIZI IN CAMERA

L'hotel Versilia Hollidays dispone di 75 camere di cui **1 camera tripla è fruibile da persone con mobilità ridotta**.

Le camere sono dotate di tv sat, aria condizionata, frigobar e internet Wifi, bollitore con una selezione di tè e caffè, cassetta di sicurezza. Il bagno è fornito di set di cortesia a base di aloe vera, e asciugacapelli.

CAMERA FRUIBILE PER GLI OSPITI CON MOBILITA' RIDOTTA



La **camera visitata tripla n°102** è accessibile in piano, raggiungibile tramite un montascale, di dimensioni 85 x 65 cm, situato al piano -1; larghezza utile delle due porte d'ingresso 75 cm. Tipologia del letto: 1 letto matrimoniale con spazio di manovra a dx e a sx 87 cm e frontale superiore a 90 cm.



HOTEL UNA HOTEL FORTE TESTATO E AGGIORNATO DA [HANDY SUPERABILE](http://www.handysuperabile.org) A OTTOBRE 2021

“Handy Superabile” ASSOCIAZIONE ONLUS



Vi è la possibilità di avere un terzo letto singolo.

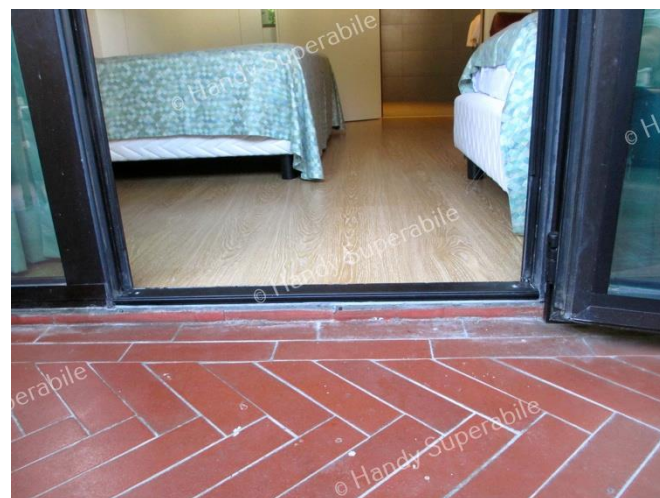
E' presente un avvisatore acustico e visivo per allarme antincendio.

Lo spazio di manovra sottostante la scrivania è di 61 cm. Vi è la possibilità di richiedere un tavolino.

Il comando del condizionatore è posto ad un'altezza di 100 cm da terra, sul fianco sx del letto.

L'armadio è ad ante con appendiabiti posto ad un'altezza di 90 cm.

Il balcone è accessibile attraverso un'apertura di 80 cm con gradino battiporta esterno di 8 cm ed interno di 2 cm.



HOTEL UNA HOTEL FORTE TESTATO E AGGIORNATO DA [HANDY SUPERABILE](http://www.handysuperabile.org) A OTTOBRE 2021

SERVIZI IGIENICI CAMERA FRUIBILE PER OSPITI CON MOBILITA' RIDOTTA



Ampio spazio con luce netta della porta cm 85 – punto più stretto del corridoio fino al wc e alla doccia > 90 cm; sedile wc tipo aperto con altezza da terra cm 43 – spazio di manovra a sx del wc cm 65, a dx cm 26 e frontale > 100 cm – dotato di maniglia di sostegno a dx del wc e doccino flessibile a sx – la doccia è a filo pavimento, di tipo aperto, rubinetto a leva privo di saliscendi, con doccino e manca di sedile e maniglioni a parete, dotata di campanello di allarme a corda, raggiungibile da terra - profondità sottostante il lavabo cm 67 con rubinetto a leva - bidet presente. Asciugacapelli non presente

HOTEL UNA HOTEL FORTE TESTATO E AGGIORNATO DA [HANDY SUPERABILE](http://www.handysuperabile.org) A OTTOBRE 2021

BAR E RISTORANTI

LA VELA BAR & RESTAURANT BY UNA CUCINA



Facilmente raggiungibile, suggestivo ambiente all'aperto con ampio parcheggio gratuito. Location ideale per aperitivi bordo piscina e quick lunch o cene in una cornice suggestiva e discreta a Forte dei Marmi

Il ristorante si trova in un'ampia veranda, a lato del bar esterno e della piscina, al piano terra, ed è accessibile tramite una rampetta, con pendenza moderata del 4%. E' privo di porta e la pavimentazione è liscia. Al cliente con disabilità è possibile riservare sempre lo stesso tavolo. I tavoli hanno un piede centrale e spazio sottostante libero per accostamento con eventuale sedia ruote di cm 72.

I servizi igienici comuni non sono fruibili agli ospiti in sedia a ruote a causa degli spazi interni ristretti; la porta è larga 70 cm con gradino alto 15 cm.

N.B. Il ristorante è disponibile a cucinare con stoviglie separate i cibi destinati ai clienti con intolleranza alimentare e può mettere a disposizione del cliente alimenti specifici, previa comunicazione all'atto della prenotazione. Il cliente, in ogni caso dovrà comunicare all'albergo, al momento della prenotazione, le proprie esigenze, e contattare, all'arrivo in hotel, il responsabile della ristorazione, per la verifica delle modalità di preparazione ed erogazione dei pasti.



HOTEL UNA HOTEL FORTE TESTATO E AGGIORNATO DA [HANDY SUPERABILE](http://www.handysuperabile.org) A OTTOBRE 2021

RISTORANTE POOL BAR PISCINA



Ampio bar e ristorante estivo, coperto, a bordo piscina in grado di ospitare fino a 200 persone sedute, nel quale viene allestito anche un ricco buffet dolce e salato per la prima colazione. I tavoli hanno supporto centrale, alti 78 cm con spazio sottostante di 73 cm da terra. Il bancone del bar è alto 113 cm.

Il bar e ristorante è attivo da giugno a settembre



HOTEL UNA HOTEL FORTE TESTATO E AGGIORNATO DA [HANDY SUPERABILE](http://www.handysuperabile.org) A OTTOBRE 2021

BAR UNAWAY CAFE'



Il lounge bar interno si trova nella hall, alla destra della reception.
Per accedere al bancone occorre superare un gradino di 11 cm ma i divanetti ed tavoli sono raggiungibili in piano.
La pavimentazione è liscia ed Il bancone è alto 120 cm.



HOTEL UNA HOTEL FORTE TESTATO E AGGIORNATO DA [HANDY SUPERABILE](http://www.handysuperabile.org) A OTTOBRE 2021

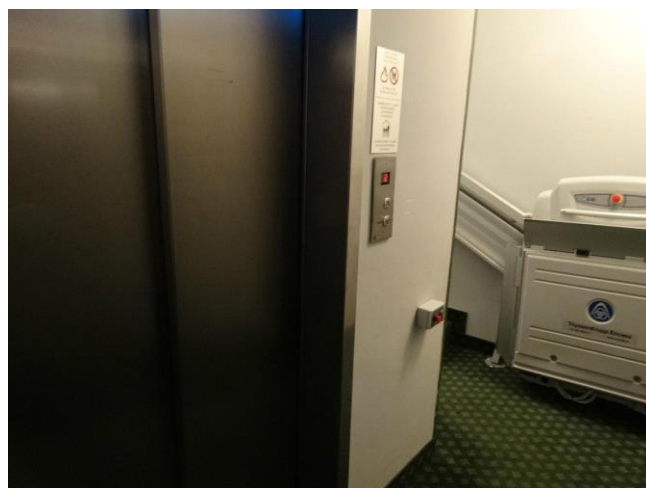
PERCORSI INTERNI E SERVIZI COMUNI

ASCENSORI



Gli ascensori presenti nella struttura sono 2:

- 1) uno si trova a lato della reception e collega le camere standard ed ha una porta scorrevole larga 63 cm.
- 2) L'altro collega il piano -1, che un ospite in carrozzina può raggiungere con il montascale (85x65 cm), con il piano -2 dove sono ubicate la sala congressi e la sala ristorante (al momento della visita in fase di ristrutturazione). La porta scorrevole è larga 85 cm.



POSTAZIONI INTERNET

Vi sono 2 postazioni con pc disponibili nei pressi della hall.



HOTEL UNA HOTEL FORTE TESTATO E AGGIORNATO DA [HANDY SUPERABILE](http://www.handysuperabile.org) A OTTOBRE 2021

ATTIVITA' SPORTIVE E RICREATIVE



Nella struttura sono presenti 2 campi da tennis, raggiungibili, dalla piscina, attraverso un percorso in piastroni di cemento ed un cancelletto.

Al piano - 1 è presente la SPA con piscina che al momento della visita era in fase di ristrutturazione.

A lato il tavolo da ping pong sito nell'area bar all'aperto, vicino alla piscina



HOTEL UNA HOTEL FORTE TESTATO E AGGIORNATO DA [HANDY SUPERABILE](http://www.handysuperabile.org) A OTTOBRE 2021

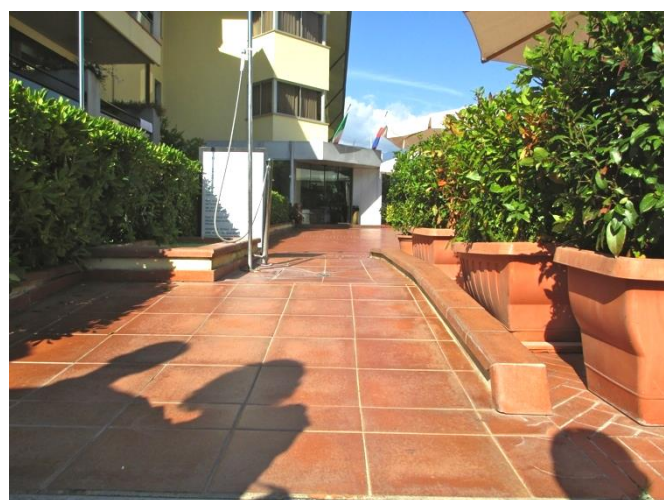
PISCINA



La struttura dispone di una piscina per adulti e bambini all'aperto a cui si accede tramite una porta automatica, con apertura > 100 cm ed una rampa, con pendenza 4%, lunga 1 metro e larga 1 m.

La profondità della vasca è cm 120<270 cm con altezza del bordo, rispetto al livello acqua di 15 cm e accesso alla vasca tramite scaletta in metallo.

La doccia all'aperto è accessibile tramite rampa con pendenza 6,2 %.



HOTEL UNA HOTEL FORTE TESTATO E AGGIORNATO DA [HANDY SUPERABILE](#) A OTTOBRE 2021

“Handy Superabile”

ASSOCIAZIONE ONLUS



SALA MEETING



UNAWAY Forte dei Marmi dispone di uno spazio eventi completamente attrezzato con capienza fino a 150 partecipanti. Con una gamma completa di servizi offerti, tra cui la connessione Wi-Fi gratuita, è un luogo ideale per meeting.

HOTEL UNA HOTEL FORTE TESTATO E AGGIORNATO DA [HANDY SUPERABILE](#) A OTTOBRE 2021