

**CANARIE**



**ALPITOURWORLD**

**TABAIBA & MASPALOMAS PRINCESS – Gran Canaria**

**TESTATO PER TE DA:**

**ASSOCIAZIONE DI PROMOZIONE SOCIALE HANDY SUPERABILE**



Con l'obiettivo di mettere a tua disposizione tutte le informazioni utili per  
una scelta consapevole

Consulta le pagine che seguono e trova le informazioni che ti servono!

**Nota Bene** Le informazioni che seguono si riferiscono alla data di verifica riportata in calce ad ogni scheda. Eventuali modifiche significative in relazione all'accessibilità, saranno riportate sul documento "aggiornamenti" o comunicate in fase di prenotazione. Per quanto riguarda i servizi e le attrezzature presenti nella struttura alberghiera si dovrà sempre fare riferimento a quanto riportato sul catalogo o sulla scheda dell'hotel presente sul sito del Tour Operator e a quanto comunicato dall'agenzia in fase di prenotazione.

*I trasferimenti e le escursioni effettuate con mezzi privati/adattati, ed eventuali servizi particolari sono soggetti al pagamento di un supplemento.*

*Tutti i testi, le informazioni e le immagini fotografiche contenute in questo documento sono di proprietà di Handy Superabile e ne è pertanto vietato l'uso e la riproduzione anche parziale senza l'esplicito consenso dell'autore stesso.*

**TABAIBA & MASPALOMAS PRINCESS VERIFICATO DA [HANDY SUPERABILE](http://www.handysuperabile.org) NEL 2021 E  
AGGIORNATO NEL 2024**

## SOMMARIO

.....	1
DESCRIZIONE SINTETICA DELLA STRUTTURA.....	4
AEROPORTO DI DESTINAZIONE .....	6
IN AEROPORTO.....	6
TRASFERIMENTI .....	8
ARRIVO ALLA STRUTTURA.....	10
PARCHEGGI E INGRESSI .....	10
HALL - RECEPTION .....	11
PERCORSI INTERNI ED AREE COMUNI.....	12
PERCORSI INTERNI .....	12
ASCENSORI .....	13
SERVIZI IGIENICI COMUNI.....	13
CAMERE E SERVIZI IN CAMERA .....	14
CAMERE ADATTATE PER I CLIENTI CON DISABILITA' TABAIBA .....	14
SERVIZI IGIENICI DELLE CAMERE PER CLIENTI CON MOBILITA' RIDOTTA .....	15
CAMERE STANDARD TABAIBA .....	16
SERVIZI IGIENICI DELLE CAMERE STANDARD .....	17
RISTORANTI E BAR .....	18
FOOD MARKET .....	19
RISTORANTE ITALIANO IL PECCATO.....	20
RISTORANTE ASIATICO KOKORO .....	21
SNACK BAR LA CHOZA.....	21
MORDISCO FAMILY SNACK BAR .....	22
SNACKS AND DRINK STATIONS .....	22
SNACK BAR H 20 .....	22
BAR LA TERRAZA.....	23
BAR IL TEATRO .....	23
PISCINE.....	24

**TABAIBA & MASPALOMAS PRINCESS VERIFICATO DA [HANDY SUPERABILE](#) NEL 2021 E  
AGGIORNATO NEL 2024**

SPA E ATTIVITA' SPORTIVE E RICREATIVE .....	27
ATTIVITA' SPORTIVE.....	27
SALA FITNESS .....	27
SPA – CENTRO BENESSERE .....	28
MINICLUB .....	29
SPLASH PARK .....	29
TEATRO.....	30
PLAYA DEL INGLES.....	31

**TABAIBA & MASPALOMAS PRINCESS VERIFICATO DA HANDY SUPERABILE NEL 2021 E  
AGGIORNATO NEL 2024**

## DESCRIZIONE SINTETICA DELLA STRUTTURA

	<p><b>PERSONE CON DISABILITA' MOTORIA</b></p> <p>E' possibile richiedere il trasferimento con mezzo dotato di rampa (richiesto supplemento) e il noleggio di miniscooter.</p> <p>Accessibile, per la quasi totalità, con ampi spazi, sia nelle aree esterne (piscine, ristorante, bar) che all'interno della struttura.</p> <p>Le 5 camere adattate sono spaziose con bagno dotato di wc con maniglioni e doccia a filo pavimento.</p> <p>Agli ospiti costretti a deambulare con le grucce si consiglia di utilizzare una carrozzina, in quanto le distanze da percorrere possono risultare rilevanti.</p>
	<p><b>NON VEDENTI &amp; IPOVEDENTI</b></p> <p><b>E' ammesso il cane guida in tutte le aree comuni ed in camera con il suo padrone.</b></p> <p>Nei vari percorsi interni non sono presenti segnali tattili (sistema loges o vettore, e con diversi colori in prossimità di cambio direzione e scalini o rampe) per facilitare l'orientamento dei clienti non vedenti e/o ipovedenti. Alla reception non sono presenti pannelli tattili o in braille per non vedenti, mentre le tastiere dell'ascensore sono in braille ma non ci sono messaggi vocali di raggiungimento del piano.</p> <p>Ai ristoranti non è disponibile una carta menù in braille.</p>
	<p><b>SORDI &amp; IPOACUSICI</b></p> <p>Alla reception non sono presenti pannelli informativi per non udenti e mancano, nei percorsi interni, cartelli indicativi direzionali. In camera non è presente un avvisatore ottico per allarme antincendio.</p>
	<p><b>PERSONE DIALIZZATE</b></p> <p>Il centro più vicino si trova all'Ospedale di San Roque, Mar di Siberia, 1, Meloneras, tel. 0034928063604 distanza 1,5 km</p>
	<p><b>PERSONE CON INTOLLERANZE &amp; ALLERGIE ALIMENTARI</b></p> <p>I ristoranti sono preparati, previa segnalazione al tour operator, per ospitare clienti con allergie alimentari e sono disponibili a procurarsi alimenti privi di glutine. Il cliente, in ogni caso dovrà comunicare al tour operator, al momento della prenotazione, le proprie esigenze, e contattare, all'arrivo in hotel, il responsabile della ristorazione, per la verifica delle modalità di preparazione ed erogazione dei pasti.</p>
	<p><b>FAMIGLIE CON BAMBINI</b></p> <p>E' presente un miniclub, dai 4 ai 12 anni con area giochi anche all'aperto.</p> <p>La struttura dispone dello Splash Park, una grande piscina per i piccoli ospiti con giochi d'acqua. Seggioloni al ristorante.</p>

TABAIBA & MASPALOMAS PRINCESS VERIFICATO DA [HANDY SUPERABILE](http://www.handysuperabile.org) NEL 2021 E AGGIORNATO NEL 2024

**AEROPORTO DI LAS PALMAS** L'aeroporto dista 35 km dalla struttura. Per accedere agli aeromobili i clienti in carrozzina vengono fatti salire con un apposito elevatore, l'assistenza è garantita da operatori qualificati che sono in grado di prestare aiuto fino al posto assegnato.

**TRASFERIMENTI** La durata del trasferimento dall'aeroporto al Lopesan Baobab è circa 25 minuti. Il bus previsto per il trasferimento dei clienti non è attrezzato per i clienti in carrozzina e pertanto si consiglia di richiedere al tour operator la prenotazione di un taxi station wagon, non attrezzato, oppure di un mezzo dotato di rampa di accesso (richiesto un supplemento).

**POSIZIONE** L'albergo è situato nella parte meridionale dell'isola di Gran Canaria. Sono presenti due parcheggi esterni, con rampetta di raccordo con il manto stradale per salire sul marciapiedi che conduce all'ingresso, facilmente percorribile in autonomia dai clienti in carrozzina. La pavimentazione è regolare ma senza alcun riferimento per i non vedenti. La porta di ingresso è di tipo automatico ed è larga 135 cm.

**SISTEMAZIONE** La struttura dispone di 798 camere, di cui **5 attrezzate per persone con mobilità ridotta all'hotel Maspalomas**, tutte doppie ma con divano letto per arrivare a quadrupla, situate tutte al piano terra con balcone. Sono tutte raggiungibili dalla hall attraverso un percorso in piano di circa 50 metri con pavimentazione scorrevole e moquette comunque ben scorrevole nel corridoio delle camere. La porta della camera ha una larghezza di 73 cm.

**BAGNO CAMERA** La luce netta di ingresso è di 80 cm.

Il bagno ha il wc con sedile continuo e maniglione fisso a destra e reclinabile a sinistra, solo in cinque al Tabaiba. Tutte e dieci hanno doccia filo pavimento, con sedia, saliscendi e maniglione.

**AREE COMUNI E PERCORSI INTERNI** Per arrivare nella zona piscine, dove si trovano anche alcuni bar e il ristorante a buffet, si deve scendere attraverso una rampa un po' impegnativa.

I bar sono dotati di rampe con pendenze accettabili.

Il centro massaggi thai è invece raggiungibile senza problemi. Le piscine (3 in totale) presentano un accesso alla vasca della piscina digradante dal lato della spiaggia artificiale, e punti di accesso con scalino a bordo vasca.

E' presente un sollevatore mobile che può essere usato in qualsiasi piscina.

Per raggiungere il piano dove si trova il ristorante "Food Market" si può prendere uno dei 4 ascensori in Tabaiba e 4 ascensori in Maspalomas con luce netta della porta di 90 cm e cabina di dimensioni 200x116 cm o si può scendere al piano della piscina tramite una rampa molto ripida. In questa zona, come nella hall, ci sono bagni separati per uomini e donne, con tre wc fruibili e uno accessibile per ogni bagno, corredato di maniglione fisso da un lato ma privi di doccetta flessibile. A questo piano si trovano biliardi e tavoli da ping pong, gli uffici dei tour operator e alcuni negozi.

**SPIAGGIA** La magnifica **Playa di Maspalomas** dista circa 2500 m ed è raggiungibile comodamente anche tramite propulsore elettrico oppure miniscooter (a noleggio); qui è presente una passerella in legno che conduce al faro ma non all'area attrezzata, con ombrelloni; per raggiungerla, si consiglia ad un ospite in carrozzina l'aiuto di un accompagnatore, in quanto il fondo è irregolare. I servizi igienici della spiaggia sono accessibili tramite rampa. **Mancano servizi e sedia anfibia dedicati per la balneazione delle persone con mobilità ridotta.**

**TABAIBA & MASPALOMAS PRINCESS VERIFICATO DA [HANDY SUPERABILE](#) NEL 2021 E AGGIORNATO NEL 2024**

I servizi igienici della spiaggia sono accessibili tramite rampa con pendenza tale da richiedere, per alcuni ospiti in carrozzina, l'aiuto di un accompagnatore.

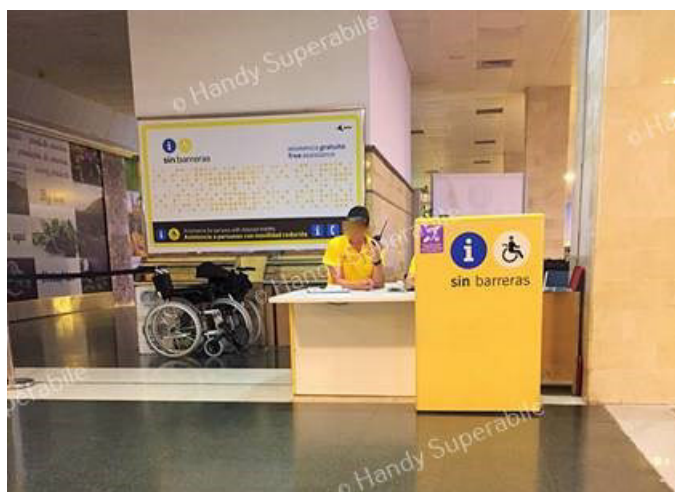
La **Playa del Ingles**, situata a circa 4 km è resa accessibile da una rampa facilmente percorribile anche dai clienti in carrozzina, dove a metà è presente una doccia a filo di pavimento e dotata di maniglioni e di seduta; essa continua con una passerella in legno larga 120 cm che conduce ad un gazebo riservato ai clienti con disabilità, a circa 20 mt dal mare.

**L'assistenza alla clientela disabile è fornita dalla Cruz Roja (Croce Rossa Spagnola), che dispone di una sedia speciale da mare, idonea alla balneazione, e una grande struttura dedicata dove sono presenti spogliatoio e servizi igienici accessibili, ma non facilmente accessibile perché è presente un gradino e una rampa impegnativa (si consiglia di chiedere assistenza ai volontari).**

Si possono richiedere, inoltre, a noleggio, presso il tour operator, carrozzine elettriche e scooter elettrici.

## AEROPORTO DI DESTINAZIONE

### IN AEROPORTO



**L'aerostazione** possiede una sedia a rotelle più stretta, che, di norma, hanno a bordo anche gli aeromobili, a disposizione dei clienti con mobilità ridotta, che rende così agevole e privo di ostacoli, il passaggio, tramite l'assistenza dell'aeroporto, dalla poltrona assegnata, nell'aeromobile, alla propria sedia a rotelle.

Per l'imbarco/sbarco l'aeroporto è dotato anche di **finger**, un corridoio protetto che collega l'edificio dell'aerostazione con l'aereo.

L'imbarco/sbarco del passeggero con mobilità ridotta a volte viene effettuato anche con l'**ambulift**, mezzo speciale dotato di rampa - lounge mobile - con piattaforma elevabile per agevolare l'imbarco dei passeggeri su sedia a rotelle.

Viene assicurata un'assistenza completa, in partenza/arrivo, grazie al personale preposto, disponibile ad accompagnare il passeggero con disabilità, per il disbrigo delle pratiche di check

**TABAIBA & MASPALOMAS PRINCESS VERIFICATO DA [HANDY SUPERABILE](http://www.handysuperabile.org) NEL 2021 E AGGIORNATO NEL 2024**



in/out, durante la consegna/ritiro del bagaglio, fino alla porta d'imbarco o ai punti di accoglienza dei T.O. Nell'aerostazione troviamo bar, e negozi, accessibili in piano.



## PROGETTO SIN BARRERAS

L'aeroporto è completamente accessibile alle persone con mobilità ridotta, con rampette di raccordo con il marciapiedi, per raggiungere l'interno, ampie porte/varchi ed ascensori adeguati. È ovviamente consentito l'accesso ai cani guida in tutte le aree anche se non sono presenti segnali tattili (sistema loges o vettore, e con diversi colori in prossimità di cambio direzione e scalini o rampe) per facilitare l'orientamento dei clienti non vedenti e/o ipovedenti.

All'uscita dall'aeroporto il parcheggio, adiacente, è raggiungibile tramite un percorso praticamente in piano.



**TABAIBA & MASPALOMAS PRINCESS VERIFICATO DA [HANDY SUPERABILE](http://HandySuperabile.org) NEL 2021 E AGGIORNATO NEL 2024**

Nelle aree interne dell'aeroporto sono presenti servizi igienici, ben segnalati, spaziosi e attrezzati per persone con mobilità ridotta; ne abbiamo verificati un paio: il wc è dotato di maniglioni di sostegno su entrambi i lati e risulta privo di doccetta flessibile.

Il lavabo, con rubinetto a leva, presenta uno spazio sottostante sufficiente per l'accostamento con la carrozzina.



## TRASFERIMENTI

All'uscita dall'aeroporto è presente una rampetta di raccordo con il manto stradale e da questo si raggiunge il mezzo parcheggiato scelto per il trasferimento, e sono presenti parcheggi riservati ai portatori di handicap, opportunamente segnalati.

La struttura dista circa 30 km dall'aeroporto e la durata del trasferimento, in auto, è di circa 30 minuti.

Il bus per il trasporto collettivo non è attrezzato per i clienti in carrozzina, per quest'ultimi, in sedia a ruote manuale, si consiglia di richiedere al Tour operator, all'atto della prenotazione, un trasferimento con taxi familiare o minibus, non adattato, unico mezzo più agevole per raggiungere la struttura e consigliabile anche durante le escursioni (possibile richiesta di supplemento).

**TABAIBA & MASPALOMAS PRINCESS VERIFICATO DA [HANDY SUPERABILE](http://www.handysuperabile.org) NEL 2021 E AGGIORNATO NEL 2024**





## ALTRI TRASFERIMENTI DURANTE IL SOGGIORNO

Sono assai diffusi sull'isola comodi taxi dotati di rampa posteriore mobile che permette di salire e scendere rimanendo seduti sulla propria carrozzina (anche con propulsore elettrico o carrozzina elettrica) e in tutta sicurezza. Contando che nel polo turistico sono attive una quarantina di licenze di questo tipo, quasi sempre l'automezzo arriva entro pochi minuti dalla chiamata. Possiamo al riguardo fornire un recapito di telefonia mobile locale: 609 197 691



**TABAIBA & MASPALOMAS PRINCESS VERIFICATO DA [HANDY SUPERABILE](http://www.handysuperabile.org) NEL 2021 E AGGIORNATO NEL 2024**

## ARRIVO ALLA STRUTTURA

### PARCHEGGI E INGRESSI



Il resort, dallo stile moderno e raffinato, è composto da due hotel collegati tra loro, il Tabaiba ed il Maspalomas, immersi in rigogliosi giardini.

Molto particolari e suggestive le sue piscine che si trovano all'interno di spiaggette artificiali e sono circondate da palme ricreando una vera spiaggia tropicale.

Il resort inoltre è situato a pochi minuti dalla leggendaria spiaggia di Maspalomas, famosa per le sue dune di sabbia desertica che si estendono verso l'interno e regalano viste e sensazioni di rara bellezza



**TABAIBA & MASPALOMAS PRINCESS VERIFICATO DA [HANDY SUPERABILE](#) NEL 2021 E AGGIORNATO NEL 2024**



La porta di ingresso è di tipo automatico e larga 135 cm, non sono presenti gradini



## HALL - RECEPTION



La hall si presenta elegantemente arredata con diversi angoli relax dotati di comode poltrone e diverse piante tropicali che conferiscono all'ambiente un tocco esotico

La pavimentazione è liscia, in marmo e di fronte alla reception in laminato di legno.

All'interno della hall non sono presenti segnali tattili per facilitare l'orientamento dei clienti non vedenti e/o ipovedenti.

I banchi della reception sono fruibili, come altezza, anche da chi è in carrozzina.

Non sono previste guide in braille o per audiolesi, tuttavia gli ospiti con disabilità possono richiedere un giro di orientamento della struttura.

**TABAIBA & MASPALOMAS PRINCESS VERIFICATO DA [HANDY SUPERABILE](http://www.handysuperabile.org) NEL 2021 E AGGIORNATO NEL 2024**



## PERCORSI INTERNI ED AREE COMUNI

### PERCORSI INTERNI



Nella foto sopra la cartina della struttura che mostra la sua conformazione disposta in due edifici speculari contrapposti; nell'area centrale comune troviamo la zona delle piscine con il ristorante e alcuni bar. Nell'ala a destra (denominata Maspalomas), parco acquatico, mini club, parco giochi. All'estremo opposto zona soli adulti piscina e bar.

E' presente un boulevard con negozi (vestiti, parafarmacia, minimarket, sala giochi)

I percorsi interni non presentano ostacoli per chi si sposta in carrozzina mentre non sono presenti segnali tattili per facilitare l'orientamento ai ciechi ed ipovedenti.

**TABAIBA & MASPALOMAS PRINCESS VERIFICATO DA [HANDY SUPERABILE](#) NEL 2021 E AGGIORNATO NEL 2024**





### ASCENSORI

Nella foto a lato la cabina di uno degli 8 ascensori (identici) che hanno la porta larga 90 cm e la cabina è larga 116 cm e lunga 200 cm. La tastiera è anche in braille e serve tutte le zone comuni.

### SERVIZI IGIENICI COMUNI



Nelle foto a lato il bagno della reception, in comune con il bar. La porta di ingresso è larga 75 cm e a fianco del wc ci sono due maniglioni. Il wc è alto 40 cm e ha la seduta di tipo continuo; manca una doccetta flessibile a fianco del wc.



**TABAIBA & MASPALOMAS PRINCESS VERIFICATO DA [HANDY SUPERABILE](http://www.handysuperabile.org) NEL 2021 E AGGIORNATO NEL 2024**

## CAMERE E SERVIZI IN CAMERA

Il villaggio si compone di 798 camere, tutte con servizi privati, telefono, asciugacapelli, TV Sat, balcone o terrazzo. Minifrigo e cassetta di sicurezza gratuita

### CAMERE ADATTATE PER I CLIENTI CON DISABILITA' TABAIBA



La camera accessibile visitata è 29M2 molto spaziosa.

La porta di ingresso è larga 73 cm e il letto è alto 62 cm, lo spazio a sinistra, tra il letto e il balcone, è di 268 cm, mentre sulla destra, tra il letto e l'armadio, è di 78 cm.

Il mobiletto sotto la scrivania si può spostare ed appoggiare sopra la valigia.



Il mobiletto sotto la scrivania si può spostare ed appoggiare sopra la valigia.

**TABAIBA & MASPALOMAS PRINCESS VERIFICATO DA [HANDY SUPERABILE](http://www.handysuperabile.org) NEL 2021 E AGGIORNATO NEL 2024**



La camera dispone di un balcone con guida scorrevole che forma un piccolo scalino. Per uscire sul balcone si deve sbloccare la serratura e il dispositivo è in posizione accessibile per un ospite in carrozzina.

### SERVIZI IGIENICI DELLE CAMERE PER CLIENTI CON MOBILITA' RIDOTTA



Il bagno della camera con doccia: la porta scorrevole è larga 80 cm; il wc è alto 40 cm ed è dotato di sedile di tipo continuo (privo di dente frontale).

Non è presente la doccetta e privo di maniglioni.

La doccia è a filo pavimento, con saliscendi, raggiungibile da una persona in carrozzina, e dispone in alcune camere di sedile, nelle altre si può richiedere una sedia comoda.

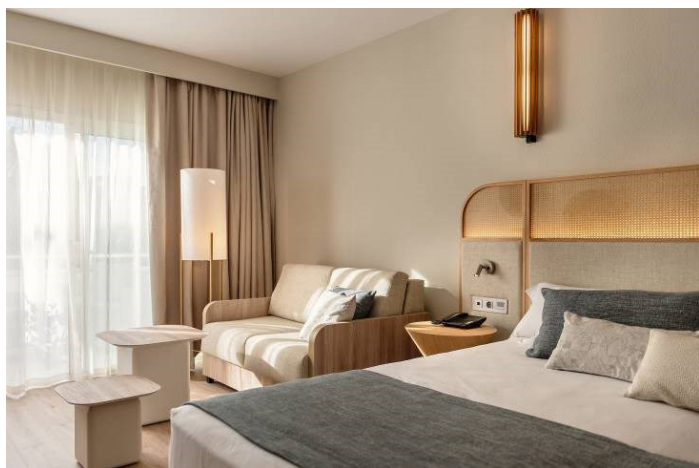
Il lavabo, alto 85 cm, ha un rubinetto a leva, e lo spazio sottostante consente alla carrozzina di entrare (70 cm).

**TABAIBA & MASPALOMAS PRINCESS VERIFICATO DA [HANDY SUPERABILE](http://www.HandySuperabile.org) NEL 2021 E AGGIORNATO NEL 2024**





## CAMERE STANDARD TABAIBA



Anche le camere standard sono molto spaziose, a differenza delle camere adattate hanno una zona armadio che risulta comunque accessibile alle carrozzine.

L'unico elemento che può causare problemi è il mobile porta valigia che restringe lo spazio per il passaggio fronte letto, ma su richiesta può essere spostato.

**TABAIBA & MASPALOMAS PRINCESS VERIFICATO DA [HANDY SUPERABILE](http://www.HandySuperabile.org) NEL 2021 E AGGIORNATO NEL 2024**





## SERVIZI IGIENICI DELLE CAMERE STANDARD



I bagni nelle foto sono di camere junior suite con doccia fruibile.

Il lavabo non ha spazio sufficiente per accostamento con la carrozzina e non vi sono maniglioni di sostegno a fianco del wc.



**TABAIBA & MASPALOMAS PRINCESS VERIFICATO DA [HANDY SUPERABILE](http://www.handysuperabile.org) NEL 2021 E AGGIORNATO NEL 2024**

## RISTORANTI E BAR

Gli hotel Maspalomas Princess e Tabaiba Princess dispongono di 5 ristoranti e 5 bar. Tra i 5 ristoranti ci sono il ristorante principale e 2 ristoranti a tema, uno con specialità italiane e l'altro con prelibatezze della cucina asiatica, prenotabili sul display touch screen dell'hotel. Nella zona della piscina ci sono 2 ristoranti specializzati in snack e un fast food. Tutti i ristoranti sono a buffet con postazioni di show cooking.



**TABAIBA & MASPALOMAS PRINCESS VERIFICATO DA [HANDY SUPERABILE](#) NEL 2021 E AGGIORNATO NEL 2024**



## FOOD MARKET

Il ristorante principale, **Food Market** accessibile in piano è condiviso con le 2 strutture ed è aperto a colazione, pranzo e cena.

Buffet assistito con show cooking.

Il bancone del buffet è alto 95 cm.

Su richiesta sono disponibili menù speciali per clienti celiaci e per le principali allergie, mentre non sono disponibili menù in braille.

I tavoli hanno un supporto centrale con spazio utile sotto al tavolo per accostamento carrozzina.

Su richiesta è possibile prenotare sempre lo stesso tavolo.



Appena usciti dall'ascensore e prima di entrare nel portone del ristorante si trovano alcuni wc, tra cui uno dedicato ai clienti con disabilità, dotato di maniglioni di sostegno.

**TABAIBA & MASPALOMAS PRINCESS VERIFICATO DA [HANDY SUPERABILE](http://www.handysuperabile.org) NEL 2021 E AGGIORNATO NEL 2024**

## RISTORANTE ITALIANO IL PECCATO



**IL PECCATO** ristorante con cucina italiana, aperto a cena, a seconda della disponibilità), situato in posizione centrale, nella "Boulevard Shopping Area" tra i due hotel.

In questo locale gourmet è possibile gustare una cena gratuita ogni 5 notti di soggiorno ed una volta consumata la cena gratuita, gli ospiti possono prenotare a pagamento, sul display touch screen dell'hotel.

Il cibo è servito a buffet assistito con postazioni di show cooking e le bevande vengono servite al tavolo.

I tavoli sono con supporto centrale e spazio sottostante utile per accostamento con la carrozzina superiore a 65 cm.



Si possono gustare le specialità italiane sia all'interno che sulla terrazza esterna coperta del ristorante a tema.

**TABAIBA & MASPALOMAS PRINCESS VERIFICATO DA [HANDY SUPERABILE](http://www.handysuperabile.org) NEL 2021 E AGGIORNATO NEL 2024**



## RISTORANTE ASIATICO KOKORO



Ristorante con cucina asiatica, situato nel viale dello shopping dell'hotel. Una cena gratuita ogni 5 notti di soggiorno. Il ristorante è aperto a cena (a seconda della disponibilità e della stagione) ed offre varie specialità di sushi e i piatti sono preparati espressi e serviti al buffet. Dispone di terrazza esterna.

Gli ospiti possono prenotare a pagamento presso il display touch screen o tramite app.



## SNACK BAR LA CHOZA



Lo snack bar LA CHOZA, accessibile senza problemi, è situato vicino alla piscina principale del Tabaiiba Princess e serve il pranzo con spuntini.

**TABAIBA & MASPALOMAS PRINCESS VERIFICATO DA [HANDY SUPERABILE](https://www.handysuperabile.org) NEL 2021 E AGGIORNATO NEL 2024**



## MORDISCO FAMILY SNACK BAR



Questo ristorante con terrazza all'aperto, accessibile a tutti, è l'ideale per le famiglie grazie alla sua posizione nell'area della piscina principale e vicino al parco acquatico. Lo snack bar propone piatti su misura per soddisfare i gusti degli ospiti più piccoli.

## SNACKS AND DRINK STATIONS



Durante la notte entrambe le lobby, situate nei pressi della hall, offrono punti ristoro (con acqua, caffè, tè e succhi) e una selezione di panini e frutta.

## SNACK BAR H 20



**TABAIBA & MASPALOMAS PRINCESS VERIFICATO DA [HANDY SUPERABILE](https://www.handysuperabile.org) NEL 2021 E AGGIORNATO NEL 2024**



Poolbar nella nuova zona per soli adulti a Tabaiba Princess con rilassante musica di sottofondo. Oltre alle bevande rinfrescanti, qui sono disponibili anche un menu di tè (incluso nella pensione all-inclusive) e succhi di frutta freschi (a pagamento).

## BAR LA TERRAZZA



Locale accessibile a tutti.

Qui potrete ascoltare musica dal vivo e per pianoforte in un'atmosfera rilassata.

Situato vicino alla reception Tabaiba Princess, il bar Terraza Chill Out serve bevande di marche nazionali e internazionali e offre anche un angolo cocktail (a pagamento).

## BAR IL TEATRO



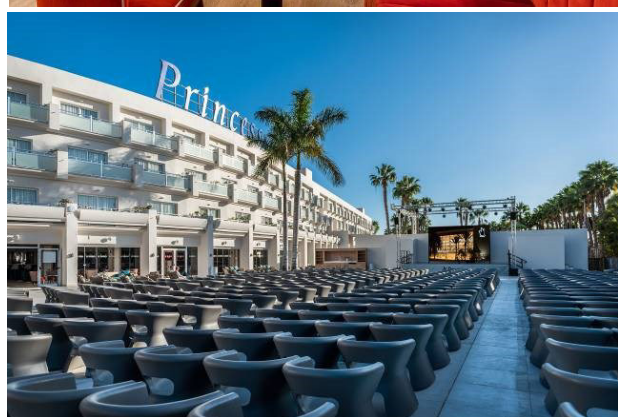
Questo bar con terrazza esterna si trova vicino alla reception Maspalomas Princess ed è raggiungibile in piano.

Sull'imponente palcoscenico, all'aperto, con le più moderne tecnologie di illuminazione e audio, si svolgono la Mini Disco e gli spettacoli successivi.

Orario di apertura: 9:00 – 24:00

Animazione per bambini (Mini Disco): 20:00 – 20:45 (a seconda della stagione)

Spettacoli professionali: ca. 21:30 – 22:15



**TABAIBA & MASPALOMAS PRINCESS VERIFICATO DA [HANDY SUPERABILE](http://www.handysuperabile.org) NEL 2021 E AGGIORNATO NEL 2024**



## PISCINE

A disposizione degli ospiti 9 piscine di cui 7 sono climatizzate, di cui una nella zona adulti, due per bambini, due nella zona centrale tra i due hotel adatte a bambini e adulti ed altre due nella zona Sabana acqua splash. (le temperature cambiano a seconda della stagione)



Nella foto a lato vediamo la rampa per arrivare alla zona delle piscine; la pendenza richiede per alcuni ospiti in sedia a ruote, l'aiuto di un accompagnatore.

La pavimentazione è in piastrelle e regolare, scorrevole per le carrozzine.

Per gli ospiti non vedenti non sono previsti accorgimenti particolari e la dimensione e complessità dell'area ne rendono difficoltoso l'orientamento.



**TABAIBA & MASPALOMAS PRINCESS VERIFICATO DA [HANDY SUPERABILE](http://www.handysuperabile.org) NEL 2021 E AGGIORNATO NEL 2024**



Ingresso digradante nella vasca della piscina, con spiaggia artificiale dove notiamo anche la passerella in legno che permette agli ospiti in carrozzina di attraversare le vasche della piscina. Una piscina è riscaldata durante i mesi più freddi.

E' presente un sollevatore mobile per facilitare l'ingresso in acqua da parte di clientela con mobilità ridotta, che può essere utilizzato in qualsiasi piscina



**TABAIBA & MASPALOMAS PRINCESS VERIFICATO DA [HANDY SUPERABILE](#) NEL 2021 E AGGIORNATO NEL 2024**



La doccia delle piscine: non sono presenti maniglioni di sostegno e non è prevista nessuna seduta all'interno, ma non ci sono scalini e lo spazio è abbondante.

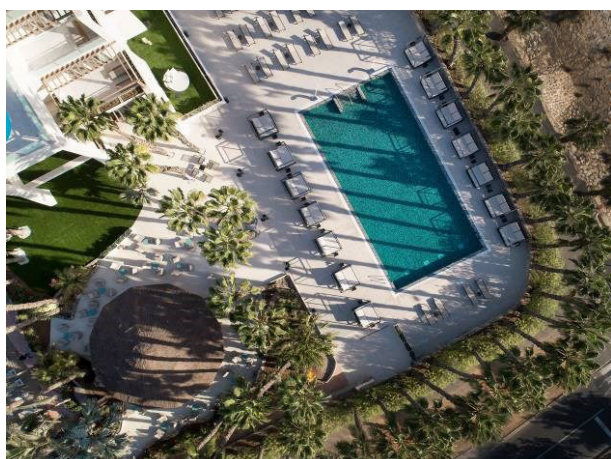
Nelle foto la passerella che conduce ai servizi igienici della piscina, accessibili ai clienti in carrozzina



## PISCINA PER ADULTI



E' presente anche una piscina riservata ai soli adulti



**TABAIBA & MASPALOMAS PRINCESS VERIFICATO DA [HANDY SUPERABILE](#) NEL 2021 E AGGIORNATO NEL 2024**



## SPA E ATTIVITA' SPORTIVE E RICREATIVE

### ATTIVITA' SPORTIVE

Buone le attività tra cui palestra, (dai 18 anni e con prenotazione tramite app o tötém), ping pong, biliardo (a pagamento dai 18 anni e con prenotazione tramite app o totem) e campo da golf all'esterno dell'hotel

### SALA FITNESS



La palestra si trova al piano del ristorante, accessibile quindi con l'ascensore.

Porta d'ingresso senza scalino larghezza utile 157 cm.

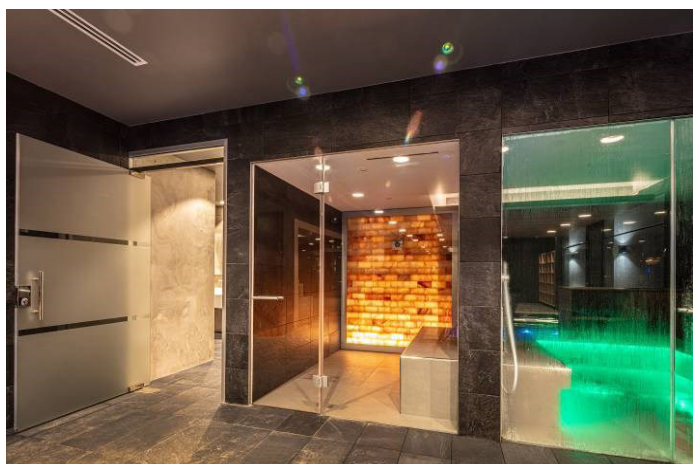
Presenti attrezzi per la pesistica, tapis roulant e, spinning.

A fianco della palestra si trovano dei servizi igienici ma non sono accessibili alle carrozzine.



**TABAIBA & MASPALOMAS PRINCESS VERIFICATO DA [HANDY SUPERABILE](#) NEL 2021 E AGGIORNATO NEL 2024**

## SPA – CENTRO BENESSERE



Nell'area al centro della piscina si trova la zona benessere, con sauna, bagno turco, piscina e centro massaggi.

All'interno si trovano lettini di altezza variabile per consentire la fruibilità anche da parte degli ospiti in carrozzina.



**TABAIBA & MASPALOMAS PRINCESS VERIFICATO DA HANDY SUPERABILE NEL 2021 E AGGIORNATO NEL 2024**



## MINICLUB



E' presente un miniclub, dai 4 ai 12 anni, con area giochi anche all'aperto



## SPLASH PARK

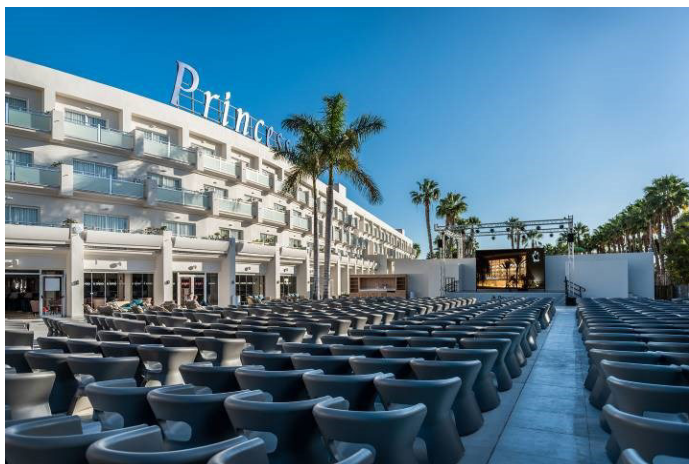


Nella struttura 2 grandi piscine per i piccoli ospiti con giochi in acqua e scivoli per diverse età.

**TABAIBA & MASPALOMAS PRINCESS VERIFICATO DA [HANDY SUPERABILE](http://www.handysuperabile.org) NEL 2021 E AGGIORNATO NEL 2024**



## TEATRO



Il teatro si trova vicino alla reception Maspalomas Princess. Sull'imponente palcoscenico, all'aperto, con le più moderne tecnologie di illuminazione e audio, si svolgono la Mini Disco e gli spettacoli successivi.

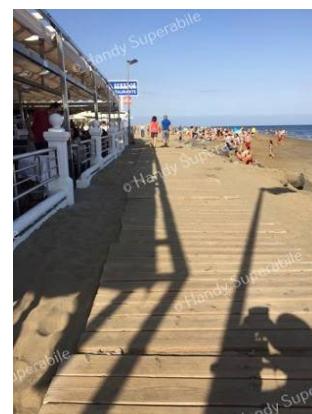
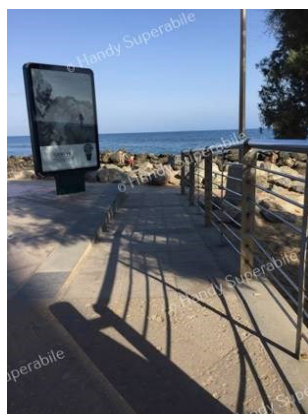
## PLAYA DI MASPALOMAS



**TABAIBA & MASPALOMAS PRINCESS VERIFICATO DA [HANDY SUPERABILE](http://www.handysuperabile.org) NEL 2021 E AGGIORNATO NEL 2024**



La **Playa di Maspalomas** dista circa 1500 m dalla struttura. Sono presenti negozi e ristorantini, oltre che servizi igienici accessibili e fruibili da persone con mobilità ridotta. L'accessibilità della spiaggia è però limitata: una passerella in pvc conduce fino alla sabbia ma non agli ombrelloni che restano a ca. 20 m, mentre la battigia dista ca. 90 m; un'altra passerella, in legno, con spazi tra le assi, inizia ai piedi del faro ma non è consigliabile affrontarla in autonomia ed in ogni caso costeggia un lato dell'arenile ma senza condurre verso il mare. **Mancano servizi e sedia anfibia per la balneazione delle persone con mobilità ridotta**



**PLAYA DEL INGLES**



**TABAIBA & MASPALOMAS PRINCESS VERIFICATO DA [HANDY SUPERABILE](http://Handy Superabile) NEL 2021 E AGGIORNATO NEL 2024**



Per gli ospiti in carrozzina è perciò consigliabile la bellissima **Playa del Inglés**, di sabbia, che si trova a circa 6 km dalla struttura, in Calle Las Dunas. Divertente passeggiare in questa zona e sul lungomare, con un propulsore elettrico o miniscooter. Di fronte all'accesso spiaggia attrezzato per persone con disabilità motoria, si trovano 4 posti auto riservati.

La spiaggia risulta accessibile tramite doppia rampa, in piastrelle, con ripiano di sosta intermedio, pendenza moderata; raccordata con passerella in pvc, largh. 120 cm, facilmente percorribile anche dai clienti in carrozzina. Alla fine della rampa (su pavimento in legno) è presente la doccia; la passerella è larga 120 cm e conduce ad un gazebo riservato ai clienti con disabilità, a circa 20 mt dal mare. La passerella in pvc continua conducendo praticamente fino alla prima fila di ombrelloni, a pochi metri dalla battigia.



**TABAIBA & MASPALOMAS PRINCESS VERIFICATO DA [HANDY SUPERABILE](http://www.handysuperabile.org) NEL 2021 E AGGIORNATO NEL 2024**



L'assistenza alla clientela disabile è fornita dalla Cruz Roja (Croce Rossa Spagnola), che dispone di una sedia speciale da mare, idonea alla balneazione. Occorre prenotare il servizio – attivo tutti i giorni dalle 10 alle 19 (fino alle 17 in inverno) – almeno con un giorno di anticipo presentandosi di persona oppure chiamando il numero locale +34 928 762222. Gli operatori hanno come base una grande struttura dove sono presenti spogliatoio e servizi igienici accessibili, ma non facilmente raggiungibili perché sono presenti un gradino e una rampa impegnativa (si consiglia di chiedere assistenza ai volontari).



La doccia è raggiungibile, in piano, dalla passerella, e si trova in prossimità dell'ingresso spiaggia. La doccia è posta su un'ampia pedana in legno, con rubinetteria raggiungibile da posizione seduta ed è dotata di doppia seduta. L'erogatore è fisso, quindi ad altezza non regolabile.

**TABAIBA & MASPALOMAS PRINCESS VERIFICATO DA [HANDY SUPERABILE](http://Handy Superabile) NEL 2021 E AGGIORNATO NEL 2024**



Non lontano, a circa 450 metri, nella passeggiata commerciale, di fianco al McDonald's, ci sono servizi igienici pubblici a pagamento (50 cent) e – se magari si ha necessità di prepararsi già per la cena in uno dei tantissimi ristorantini lungo il mare – c'è anche la doccia con cabina (1,50 €), comodamente accessibili anche in carrozzina

**TABAIBA & MASPALOMAS PRINCESS VERIFICATO DA [HANDY SUPERABILE](http://www.handysuperabile.org) NEL 2021 E AGGIORNATO NEL 2024**



La spiaggia di Maspalomas dista circa 1500 m dal Tabaiiba & Maspalomas Princess. Sulla spiaggia è presente una passerella in legno che conduce al faro ma non all'area attrezzata, con ombrelloni; per raggiungerla, si consiglia ad un ospite in carrozzina l'aiuto di un accompagnatore, in quanto il fondo è decisamente irregolare



I servizi igienici della spiaggia sono accessibili tramite una rampa con pendenza tale da richiedere, per alcuni ospiti in carrozzina, l'aiuto di un accompagnatore

**TABAIBA & MASPALOMAS PRINCESS VERIFICATO DA [HANDY SUPERABILE](#) NEL 2021 E AGGIORNATO NEL 2024**





Lungo la passeggiata di Maspalomas invece la spiaggia di sabbia si trasforma in scogli, risultando inaccessibile agli ospiti con mobilità ridotta, nonostante sia presente una rampa.

## PLAYA DEL INGLES



La spiaggia di Playa del Ingles, situata a circa 4 km dal Tabaiba & Maspalomas Princess, è resa accessibile da una rampa piastrellata facilmente percorribile anche dai clienti in carrozzina in piena autonomia. Sono presenti mancorrenti ma non sono presenti segnali tattili (sistema loges o vettore, e con diversi colori in prossimità di cambio direzione e scalini o rampe) per facilitare l'orientamento dei clienti non vedenti e/o ipovedenti



A metà della rampa è presente una doccia accessibile anche agli ospiti con mobilità ridotta; essa è dotata di maniglioni di sostegno e di seduta in metallo.

**TABAIBA & MASPALOMAS PRINCESS VERIFICATO DA [HANDY SUPERABILE](https://www.handysuperabile.org) NEL 2021 E AGGIORNATO NEL 2024**



Al termine della rampa si trova una passerella di legno larga circa 120 cm che conduce direttamente ad un gazebo riservato ai clienti con disabilità. Il percorso è lungo circa 50 metri e, date le sconnessioni presenti nella passerella, si consiglia ai clienti in carrozzina l'aiuto di un accompagnatore. La passerella termina a circa 20 metri dal mare.



L'assistenza alla clientela disabile è fornita dalla Cruz Roja (Croce Rossa Spagnola), che dispone di due sedie speciali da mare, idonee alla balneazione, con le quali i volontari possono condurre i clienti che ne avessero necessità, anche per una passeggiata sulla spiaggia, prenotandola il giorno prima. All'interno della struttura della Cruz Roja sono presenti anche uno spogliatoio con doccia e un bagno accessibile, ma non è facilmente accessibile perché è presente un gradino e una rampa impegnativa (si consiglia di chiedere assistenza ai volontari).

**TABAIBA & MASPALOMAS PRINCESS VERIFICATO DA [HANDY SUPERABILE](http://www.handysuperabile.org) NEL 2021 E AGGIORNATO NEL 2024**