

# TOSCANA



## GOLFO DEL SOLE – FOLLONICA

VIA DON SEBASTIANO LEONE, 65 - PRATORANIERI, FOLLONICA (GR)

TEL +39 0566 72 111 INFO@GOLFODELSOLE.IT

### TESTATO PER TE DA:



### Associazione onlus "Handy Superabile"

Sede legale: Via Isola dello Sparviero n.2 – Follonica (Grosseto)

Tel 3498505727 - Website: [www.handysuperabile.org](http://www.handysuperabile.org) - e-mail: [info@handysuperabile.org](mailto:info@handysuperabile.org)

## Progetto "Follonica SuperAble"

**Grazie al contributo della Società della Salute di Grosseto**

Con l'obiettivo di mettere a tua disposizione tutte le informazioni utili per  
una scelta consapevole

Sfoggia le pagine che seguono e trova le informazioni che ti servono!

**Nota Bene** Le informazioni che seguono si riferiscono alla data di verifica riportata in calce ad ogni scheda. Eventuali modifiche significative in relazione all'accessibilità, saranno comunicate in fase di prenotazione. Per quanto riguarda i servizi e le attrezzature presenti nella struttura alberghiera si dovrà sempre fare riferimento a quanto riportato sul catalogo o sulla scheda dell'hotel presente sul sito del Tour Operator e a quanto comunicato dall'agenzia in fase di prenotazione.

**Tutti i testi, le informazioni e le immagini fotografiche contenute in questo documento sono di proprietà di Handy Superabile e ne è pertanto vietato l'uso e la riproduzione anche parziale senza l'esplicito consenso dell'autore stesso.**

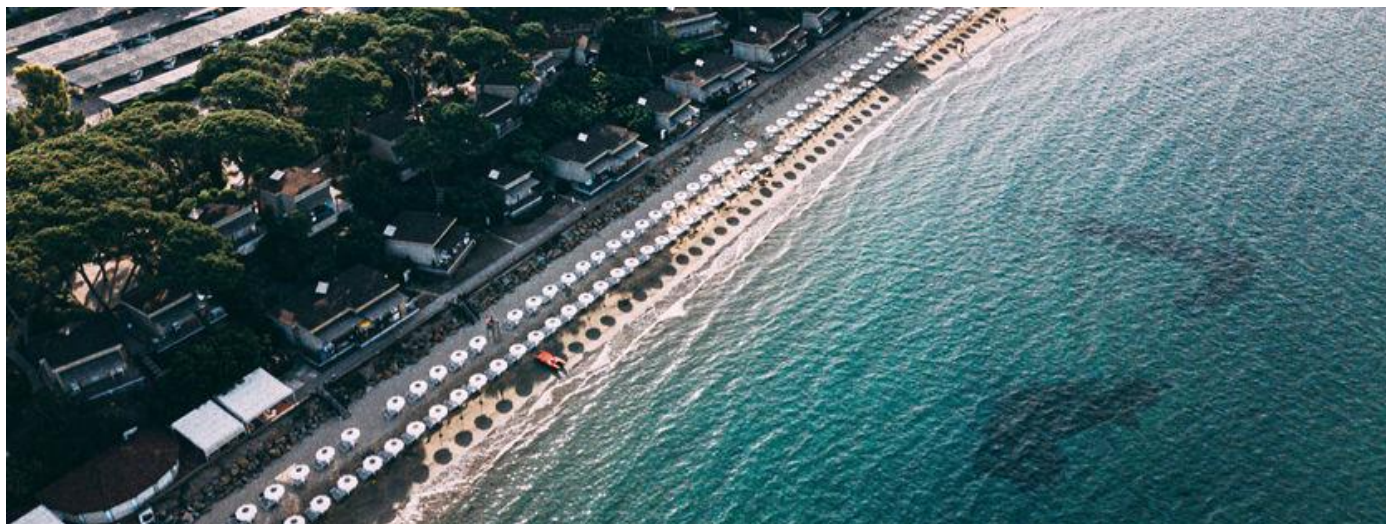


## Sommario

|  |    |
|--|----|
| DESCRIZIONE SINTETICA DELLA STRUTTURA.....   | 3  |
| ARRIVO ALLA STRUTTURA.....   | 5  |
| COME RAGGIUNGERE LA STRUTTURA.....   | 5  |
| PARCHEGGIO E INGRESSO.....   | 7  |
| RECEPTION – ASSISTENZA - SERVIZI.....  | 7  |
| MISURE SANITARIE ANTI-COVID19.....   | 10 |
| CAMERE/APPARTAMENTI E SERVIZI.....   | 11 |
| CAMERE ADATTATE PER GLI OSPITI CON MOBILITA' RIDOTTA.....                                    | 11 |
| SERVIZI IGIENICI NELLA CAMERA ADATTATA PER GLI OSPITI CON MOBILITA' RIDOTTA.....             | 13 |
| BUNGALOW VISTA MARE ADATTATI PER OSPITI CON MOBILITA' RIDOTTA.....                           | 14 |
| SERVIZI IGIENICI NEI BUNGALOW RISERVATI AGLI OSPITI CON MOBILITA' RIDOTTA....                | 18 |
| APPARTAMENTI CON SERVIZI IGIENICI ADATTATI PER OSPITI CON MOBILITA' RIDOTTA N.309 E 316..... | 19 |
| APPARTAMENTI RELAX ATTREZZATI PER OSPITI CON MOBILITA' RIDOTTA.....                          | 24 |
| SERVIZI IGIENICI APPARTAMENTI RELAX ATTREZZATI PER OSPITI CON MOBILITA' RIDOTTA.....         | 27 |
| BAR E RISTORANTI.....  | 28 |
| SNACK BAR E PIZZA LA PIAZZETTA.....  | 28 |
| BISTROT PANE & GELATO.....   | 29 |
| SNACK BAR TERRAZZA.....  | 29 |
| RISTORANTE LA TRATTORIA.....   | 30 |
| PERCORSI INTERNI E SERVIZI COMUNI.....   | 32 |
| PERCORSI INTERNI.....  | 32 |
| SERVIZI IGIENICI COMUNI NEI PRESSI DELLA HALL.....   | 33 |
| ALTRI SERVIZI (NEGOZI – INTERNET POINT – SALE MEETING).....                                  | 34 |
| INTERNET POINT.....  | 34 |
| SALE MEETING.....  | 34 |
| STUDIO MEDICO E STRUTTURE SANITARIE NEI DINTORNI.....  | 34 |
| NOLEGGIO BICI – BICI SPECIALE TRASPORTO DISABILE - CARROZZINA OFF-ROAD....                   | 35 |
| PISCINE.....   | 36 |
| SPIAGGIA.....  | 38 |
| ATTIVITA' SPORTIVE E RICREATIVE.....   | 41 |
| ATTIVITA' SPORTIVE.....  | 41 |
| CENTRO FITNESS.....  | 42 |
| TEATRO/AREA SPETTACOLO/ATTIVITA' RICREATIVA.....   | 43 |
| MINICLUB/AREA GIOCHI.....  | 44 |
| ORTO DEGLI AROMI.....  | 46 |

## DESCRIZIONE SINTETICA DELLA STRUTTURA

|   |  |
|---|--|
|    | <p><b>DISABILI MOTORI</b></p> <p>TRASFERIMENTI: possibilità di noleggio auto adattata con i comandi a mano (rivolgersi a <a href="mailto:info@handy Superabile.org">info@handy Superabile.org</a>).</p> <p>INGRESSO: raggiungibile attraverso rampa di moderata pendenza.</p> <p>CAMERA E BAGNO: spazio lato letto superiore a 100 cm e bagno con wc dotato di maniglia a lato, spazio libero laterale accostamento superiore a 80 cm, e doccia a filo pavimento, con varco superiore a 80 cm</p> <p>SPIAGGIA: raggiungibile tramite rampa; priva di postazioni di ombrellone riservate; sedia anfibia e carrozzina off-road disponibili</p>             |
|    | <p><b>NON VEDENTI &amp; IPOVEDENTI</b></p> <p>CANE GUIDA: inoltrare la richiesta in fase di prenotazione</p> <p>SEGNALI TATTILI (sistema loges/vettore, e diversi colori in prossimità di cambio direzione e scalini o rampe): non presenti</p> <p>PANNELLI/MAPPE TATTILI: non presenti</p> <p>TASTIERA ASCENSORI: in rilievo e in braille</p> <p>RISTORANTI: carta menù in braille e/o caratteri large print non presente e personale disponibile a servire al tavolo le pietanze.</p>  |
|   | <p><b>SORDI &amp; IPOACUSICI</b></p> <p>BROCHURE/PANNELLI INFORMATIVI: presenti in reception</p> <p>PANNELLI INFO/CARTELLI DIREZIONALI: presenti nei percorsi interni</p> <p>TELEFONO DTS (tastiera e display): non presente in camera</p>   |
|  | <p><b>PERSONE DIALIZZATE</b></p> <p>AMBULATORI NEFROLOGICI: a Massa Marittima, a ca. 20 km e ambulatorio distaccato a Follonica, a ca. 3 km, mentre all'Ospedale di Grosseto, a ca. 50 km, strutturato reparto di degenza, per un tot di 10 posti letti</p>  |
|  | <p><b>PERSONE CON INTOLLERANZE &amp; ALLERGIE ALIMENTARI</b></p> <p>Ristorante che dispone, previa richiesta all'atto della prenotazione, di alimenti per clienti con intolleranze alimentari (Handy Superabile non può tuttavia garantire la non contaminazione). Il cliente che necessita di avere informazioni specifiche circa il servizio prestato dovrà richiederle, segnalando le proprie esigenze, all'atto della prenotazione. Al momento dell'arrivo in hotel, dovrà contattare il responsabile della ristorazione per riconfermare le proprie esigenze e ottenere informazioni circa le modalità di preparazione ed erogazione dei pasti.</p> |
|  | <p><b>FAMIGLIE CON BAMBINI</b></p> <p>Differenti scelte tra <b>Mini Club</b> (4/7 anni), <b>Kids Club</b> (8/11 anni) e <b>Junior Club</b> (12/18 anni). A disposizione area giochi in giardino e un esperto staff di animazione dedicato con attività e giochi. "<b>Baby Corner</b>" presso il ristorante, con forno a microonde, frullatore, piastra elettrica, scaldabiberon e seggioloni.</p>  |



## DESCRIZIONE

Il mare cristallino che invita alla balneazione e la possibilità di praticare diverse attività sportive e ricreative sono gli ingredienti ideali per una vacanza dinamica, all'insegna del divertimento e del relax.

L' Hotel è composto da 42 camere, di cui **2 camere sono attrezzate per gli ospiti con disabilità motoria**, nel blocco centrale, raggiungibili tramite ascensore e suddivise in standard, superior, deluxe ed una Suite, oltre a confortevoli appartamenti e bungalow, di cui **4 appartamenti e 2 bungalow sono attrezzati per gli ospiti con disabilità motoria**, accessibili tramite rampa e dislocati lungo la duna sul mare o all' interno del parco e completamente arredati.

Un' ampia scelta tra **ristoranti e bar** propongono specialità tipiche della regione, incontro di sapori e profumi che richiamano al territorio maremmano. Possibilità di snacks per uno spuntino in spiaggia e gustosi cocktails.

Completano l'offerta la bella **spiaggia privata**, **piscine** per adulti e bambini, **attività sportive** ed **area giochi** nel parco e al coperto per i piccoli ospiti

## ESCURSIONI

Per informazioni, in merito alla fattibilità delle escursioni offerte, si consiglia di prendere contatto direttamente con l'assistenza del tour operator o con il punto informazioni dedicato che si trova nella hall. Per la fattibilità delle escursioni da parte di ospiti con disabilità si prega di rivolgersi a Handy Superabile ([info@handysuperabile.org](mailto:info@handysuperabile.org))

## ARRIVO ALLA STRUTTURA

Si trova nel Golfo di Follonica, in provincia di Grosseto, a c.a. 3 km dal centro di Follonica.

### COME RAGGIUNGERE LA STRUTTURA

#### IN AUTO

**Da nord-ovest (Torino - Genova - Ventimiglia)** : autostrada A12 uscita obbligatoria (Rosignano), quando si incrocia la S.S. Aurelia prendere la direzione Grosseto ed uscire a Follonica Nord.

**Da nord-est (Venezia - Bologna - Trieste)**: autostrada A1 fino a Firenze Signa prendere la FI-PI-LI verso Livorno, a Collesalvetti prendere la A12 verso Roma, poi uscire a Rosignano, quindi prendere la S.S. Aurelia in direzione Grosseto ed uscire a Follonica Nord

**Da Sud (Napoli - Bari)**: A1 oppure A24 fino a Roma, poi la A12 fino a Civitavecchia dove poi si imbecca la S.S. Aurelia in direzione nord, fino a raggiungere Pratoranieri.

#### IN AEREO



L'aeroporto più vicino, G. Galilei, si trova a Pisa e dista 114 km).

L'**aerostazione** dispone/non dispone di una **sedia a rotelle più stretta** (di norma a bordo anche degli aeromobili), per i clienti con mobilità ridotta, al fine di rendere agevole e privo di ostacoli il passaggio dalla poltrona assegnata alla propria sedia a rotelle.

L'**imbarco/sbarco** del passeggero con mobilità ridotta viene effettuato:

con l'**Autolift** (elevatore dotato di rampa, con piattaforma elevabile);

con il **Finger** (corridoio mobile che collega il gate con l'aereo);

con l'**ausilio di una carrozzina speciale** in quanto l'aeroporto è privo di ambulift/finger

Il personale addetto è disponibile ad accompagnare il passeggero con disabilità per il disbrigo delle pratiche di check in/out e fino alla porta d'imbarco o al ritiro bagagli.

Il percorso dall'aereo fino al ritiro bagagli, check out e all'uscita è **su un piano** oppure **su diversi piani** superabili tramite **ascensore** oppure **rampe**



Nei vari percorsi interni, per facilitare l'orientamento degli ospiti non vedenti e/o ipovedenti, non sono/sono presenti **Mappe e/o indicatori tattili**, con sistema loges, e con colori diversi pavimentazione.

Nelle aree interne dell'aerostazione non sono presenti/sono presenti **servizi igienici fruibili/adattati per persone con mobilità ridotta**, con wc dotato di maniglione di sostegno a lato e spazio sufficiente per l'accostamento con la carrozzina

Usciti all'esterno il **parcheggio** è raggiungibile in piano oppure tramite **ascensore** oppure **rampe**. Il **parcheggio** dispone/non dispone di posti riservati ai portatori di handicap con segnaletica orizzontale e/o verticale

## IN TRENO

La Stazione ferroviaria di Follonica è attrezzata con l'assistenza per i passeggeri con disabilità, e dista c.a. 3 km dal Golfo del Sole. La stazione offre ai passeggeri su sedia a rotelle assistenza per l'accesso e l'uscita dal treno tramite rampa amovibile o carrello elevatore, manovrato da personale appositamente incaricato. Per richiedere il servizio il viaggiatore può: rivolgersi **all'impresa ferroviaria**, oppure inviare una e-mail o telefonare alla Sala Blu di Firenze, dalle ore 6:45 alle 21:30 tutti i giorni, festivi inclusi, tramite numero verde gratuito 800 90 60 60.

## TRASFERIMENTI

La durata del trasferimento, in auto/bus, dall'aeroporto è di circa un'ora. Per il trasferimento è disponibile **bus non adattato** per il trasporto dei clienti in carrozzina. Si può richiedere o noleggiare all'atto della prenotazione, un trasferimento privato (possibile un supplemento) con: **Taxi/mezzi attrezzati** per il trasporto dei clienti in carrozzina presso Allestimenti Poggese Federico via Crocetta snc 50141 Firenze [www.disabilistore.com](http://www.disabilistore.com) mail:[info@disabilistore.com](mailto:info@disabilistore.com) – tel. 3398755934

**Auto, a noleggio**, dotata di comandi guida manuali presso Autoin3 a Gello (Pontedera) Via Piemonte, 2 Gello Pontedera (Pi) tel. 0587 290609.

## PARCHEGGIO E INGRESSO

### PARCHEGGIO



La struttura è dotata di un ampio **parcheggio** privato esterno, accessibile tramite ampio cancello, situato a poche decine di metri dall'ingresso principale. Dal parcheggio la struttura è raggiungibile in piano

### INGRESSO PRINCIPALE



**Ingresso** raggiungibile attraverso una rampa a pendenza moderata. La **porta d'ingresso** è automatica, con larghezza utile superiore a 90 cm.



### RECEPTION – ASSISTENZA - SERVIZI



Dall'ingresso alla reception non sono presenti **mappe e segnali tattili** di orientamento per non vedenti/ipovedenti con sistema loges e colori contrasto pavimentazione

**Banco della reception** alto cm 112 privo di **parte di banco ribassata**

La **hall** si presenta ampia ed elegante, con angoli relax dotati di comode poltrone/divani e tavolini da salotto.







Per gli ospiti con disabilità è prevista **assistenza iniziale** con giro di orientamento dell'hotel, accompagnamento in camera e servizio di facchinaggio

Alla reception sono disponibili per i clienti con bisogni speciali i seguenti **ausili**: carrozzina offroad JST multi Drive e una bici speciale servoassistita con sedile frontale per trasporto di persona non deambulante.

E' disponibile un **medico** per necessità ed urgenze interno/esterno alla struttura, su richiesta e a pagamento

**Strutture sanitarie** presenti sul territorio:

Ospedale a Massa Marittima, a ca. 20 km e ambulatorio e pronto intervento distaccato a Follonica, a ca. 3 km, ed altro Ospedale a Grosseto, a ca. 50 km.

## MISURE SANITARIE ANTI-COVID19

La struttura si è adeguata alle normative vigenti in materia anti-covid al fine di garantire ai propri ospiti una vacanza serena e in sicurezza.



### DISPOSITIVI DI SICUREZZA:

- Tutto il personale indossa, ove necessario, mascherine e guanti per garantire la propria sicurezza e quella dei clienti
- gel disinfettante a disposizione degli ospiti in varie aree dell'hotel e nella propria camera/appartamento/bungalow.
- Tutti i clienti sono invitati ad indossare la mascherina e a rispettare le distanze di sicurezza, nelle aree comuni e al ristorante fino al posizionamento al proprio tavolo.

### PULIZIA:

- areazione e sanificazione con prodotti certificati di camere, bar, ristorante e punti di contatto
- disinfezione regolare delle maggiori aree di contagio come interruttori, maniglie e porte, banconi, ecc.
- Biancheria da letto e asciugamani lavati secondo le raccomandazioni in vigore

### RISTORANTE:

- spazi fra i tavoli tali da garantire la distanza di sicurezza
- colazione/pranzo/cena, in base al numero di ospiti presenti in hotel, potrebbero essere pianificati in due turni
- il buffet è stato sostituito con il servizio al tavolo o con singoli assaggi consegnati al buffet direttamente dal personale addetto
- Stoviglie disinfettate
- Possibilità di pasti in camera

### PISCINA

- rispetto della distanza di sicurezza nelle postazioni di ombrellone e nell'accesso alla vasca
- Il cloro fa sì che il virus non sopravviva e non possa diffondersi nell'acqua.

### SICUREZZA ATTIVITA' E ATTREZZATURE

- Alcune aree della struttura possono essere chiuse o accessibili solo su prenotazione
- La sala fitness è accessibile su prenotazione

### INFORMAZIONI GENERALI

Si potrà usufruire di tutti i servizi e di tutte le attività previste rispettando le misure di distanziamento e di sicurezza necessarie.

Tutto il personale viene sottoposto giornalmente alla misurazione della temperatura prima di entrare in servizio ed è adeguatamente formato e tempestivamente aggiornato sul rispetto dei protocolli di sicurezza anti-covid.

## CAMERE/APPARTAMENTI E SERVIZI

L' Hotel è composto da 1 suite + 41 camere, di cui **2 camere sono attrezzate per gli ospiti con disabilità motoria**, nel blocco centrale, raggiungibili tramite ascensore e suddivise in standard, superior, de-luxe ed una Suite, oltre a 144 confortevoli appartamenti e 88 bungalow, di cui **4 appartamenti e 2 bungalow sono attrezzati per gli ospiti con disabilità motoria**, accessibili tramite rampa e dislocati lungo la duna sul mare o all' interno del parco e completamente arredati.

### CAMERE ADATTATE PER GLI OSPITI CON MOBILITA' RIDOTTA



**Camera visitata num 7, attrezzata per gli ospiti con mobilità ridotta, quadrupla**, con due stanze da letto, situata al 1° piano e raggiungibile attraverso l'**ascensore**: largh porta 80 cm, prof. 122 cm, largh. 100 cm, con maniglia di sostegno; H tasto chiamata 79 cm, H tasto più alto tastiera interna 106 cm, in braille/in rilievo.

La **porta d'ingresso**, con piccolo scalino battiporta di 2 cm, larghezza utile di 90 cm, apre verso l'interno, con tessera magnetica, tipo di maniglia a pomello e sforzo richiesto per aprire la porta medio

#### PRIMA CAMERA DA LETTO

Il **VARCO più stretto** del corridoio interno che conduce alla prima camera da letto è superiore a 80 cm.

Nella prima camera doppia sono presenti num. 2 **LETTI SINGOLI accoppiati** di **altezza 53 cm**, con **spazio libero** a sinistra 84 cm, a destra superiore a 90 cm e frontale 72 cm.

E' presente un **TV** e un **TELEFONO** in camera con **punto sul tasto 5** per ospiti ipo /non vedenti e privo/con dispositivo **DTS (tastiera e display)** per sordi



**ARMADIO** ad ante scorrevoli, con appendiabito posto ad un'altezza da terra di 160 cm, privo di **servetto**

**SCRIVANIA** con spazio libero sottostante per accostamento carrozzina di 70 cm

Disponibile una **connessione internet WiFi**

E' presente un **controllo ambientale della temperatura** (aria condizionata, riscaldamento) con il **comando** posto ad un'altezza da terra di 134 cm.

La camera è dotata di: **cassaforte/frigo-bar/bollitore acqua**

Tipo di **corrente elettrica** a 220 volts

E' presente un **terrazzo** con larghezza utile della porta di accesso di 53 cm X 2 ante e accessibile tramite scalino guida alto 2 cm

## SECONDA CAMERA DA LETTO



La **porta d'ingresso** alla seconda camera doppia, è scorrevole, con larghezza utile di 90 cm.

Il **VARCO più stretto** del corridoio interno che conduce alla seconda camera da letto è superiore a 80 cm.

Sono presenti num. 1 **LETTO MATRIMONIALE** di **altezza** 53 cm, con **spazio libero** a sinistra superiore a 90 cm e frontale 70 cm.

E' presente un **TV**, e un **TELEFONO** in camera con **punto sul tasto 5** per ospiti ipo /non vedenti e privo/con dispositivo **DTS (tastiera e display)** per sordi



## SERVIZI IGIENICI NELLA CAMERA ADATTATA PER GLI OSPITI CON MOBILITA' RIDOTTA



La **porta d'ingresso**, con larghezza utile di 80 cm, apre verso l'esterno, con tipo di maniglia a leva.

**Varco più stretto**, lungo il percorso che dalla porta conduce al wc superiore a 90 cm

**Wc alto** 53 cm, con **sedile** a parte frontale continua (priva di dente frontale)

**Wc** dotato di **maniglione di sostegno** a destra, reclinabile, **privo di doccetta flessibile**

Spazio libero a sinistra del wc, 26 cm, a destra del wc superiore a 90 cm, e frontale 86 cm

A lato del **wc** si trova un **campanello elettrico** a corda

Il locale dispone di una **doccia a filo pavimento/con scalino** alto cm

Il **varco più stretto**, lungo il percorso che dalla porta conduce alla doccia, è cm oppure > cm 80

La doccia è di tipo **aperto**, delimitata da **tenda**, dotata di **sedile pieghevole**, altezza seduta 50 cm e dimensioni seduta 39 cm X 34 cm, con **rubinetto** a leva e **saliscendi** con altezza minima da terra di 123 cm.

E' presente un **campanello elettrico** a corda raggiungibile da terra

**Lavabo** con spazio sottostante libero da terra di 72 cm

**Specchio** fisso posto ad un'altezza minima da terra di 120 cm

Altezza del **porta asciugamani** doccia 151 cm e lavabo 93 cm



## BUNGALOW VISTA MARE ADATTATI PER OSPITI CON MOBILITA' RIDOTTA



I 2 Bungalows adattati per gli ospiti con mobilità ridotta, si trovano direttamente sulla spiaggia a poche decine di metri dalla rampa che conduce alla spiaggia e a ca. 250 metri dal corpo centrale e dal ristorante; essi sono raggiungibili dalla strada attraverso un cancello con ampio varco ed una rampa di moderata pendenza; lungo il breve percorso, superata una rampa una prima rampa in legno di moderata pendenza, giunti in prossimità della rampa che conduce sulla spiaggia, si supera la rampa sulla destra, in salita, per ca. 6 metri, pendenza del 8 %, e dopo poche decine di metri si raggiungono i 2 bungalows num. 184 e 185, accessibili tramite rampetta.





**Il Bungalow visitato, n. 184, si trova di fronte al mare ed è un bilocale.**

Raggiungibile attraverso **unica rampa** lunghezza 90 cm, larghezza 120 cm, pendenza 7.5 %.

La **porta d'ingresso**, con larghezza utile di 80 cm, apre con chiave ed ha una maniglia a leva. Lo sforzo richiesto per aprire la porta è moderato. La prima porta apre verso l'esterno. La seconda apre invece verso l'interno e presenta uno scalino battiporta di 1.5 cm.



Il bungalow dispone di un soggiorno molto ampio arredato con tavolo da pranzo, scaffali e piccolo divanetto a due posti, con tavolino. Il tavolo da pranzo in posizione centrale ha una altezza di cm 85/80 e un ampio spazio sottostante per eventuale accostamento carrozzina.

E' presente **TELEFONO, TV, connessione internet WiFi /attacco per pc** ed è dotato di: **cassaforte, aria condizionata, bollitore acqua e ferro da stiro.**

E' prevista la biancheria da letto, bagno e cucina con cambio settimanale e il contratto prevede un ricco programma di intrattenimento, l'ingresso alle piscine e all'area fitness.

Il bungalow dispone di una cucina attrezzata di tutte le forniture e le stoviglie necessarie.

La base cottura e il lavello sono privi di spazio sottostante per eventuale accostamento della carrozzina.

L'altezza della base cottura è di circa 82 cm e i pensili sono situati ad una altezza di 1 metro e mezzo.

La cucina dispone di ampio frigorifero con congelatore nella parte superiore dell'elettrodomestico.







La camera da letto si trova sul lato sinistro del soggiorno ed è raggiungibile attraverso porta di ingresso con luce netta di 80 cm.

La porta apre verso l'interno e presenta una maniglia a leva.



Nella camera da letto sono presenti due letti singoli che compongono un letto matrimoniale dalle dimensioni 80 x 190 cm, alto 52 con spazio libero a sinistra di 85 cm, frontale e a destra superiore a 100 cm.

Il letto dispone di due piccoli comodini laterali sospesi.

L'armadio è ad ante scorrevole con appendiabito posto a 180 cm da terra e comodi scaffali nella parte inferiore.

## SERVIZI IGIENICI NEI BUNGALOW RISERVATI AGLI OSPITI CON MOBILITA' RIDOTTA



I servizi igienici sono raggiungibili dal soggiorno attraverso una porta con luce netta di 80 cm, apertura interna verso il lato destro e con maniglia a leva. Il varco più stretto lungo il percorso che dalla porta conduce al wc è superiore ai 90 cm.



Il wc del bungalow si trova rispetto all'accesso dei servizi igienici in posizione frontale. E' alto cm 52 ed è dotata di maniglione fisso a parete sul lato sinistro ed uno amovibile sul lato destro. Lo spazio libero a destra del wcc è di 25 cm, a sinistra e nella parte frontale superiore ai 100 cm. Al lato del wc nella parte destra si trova un campanello a corda.



La doccia è di tipo aperto delimitata da tenda e dotata di sedile pieghevole a parete con altezza di circa 48 cm da terra e con dimensioni di seduta di circa 30 x 35. La doccia dispone di rubinetto a leva e saliscendi posto ad una altezza minima di cm 140. Al lato della doccia è presente un campanello a corda raggiungibile da terra. All'ingresso del bagno sul lato destro si trova un lavabo fisso a parete con spazio sottostante per accostamento della carrozzina. E' presente nella parte superiore uno specchio inclinabile.



Sul lato sinistro del lavabo è posizionato fisso a parete l'asciugacapelli posto ad una altezza di 150 cm, mentre sul lato destro a cavallo con la doccia è posizionato un porta asciugamani ad una altezza di circa 80 cm.

## APPARTAMENTI CON SERVIZI IGIENICI ADATTATI PER OSPITI CON MOBILITA' RIDOTTA N.309 E 316



Vi sono 2 appartamenti adattati per gli ospiti con mobilità ridotta, situati al piano terra e raggiungibili attraverso **unica rampa** lunghezza 4.09 metri, larghezza 151 cm, pendenza variabile da 8.5 a 9.2 % corrimano a sinistra e a destra.

### APPARTAMENTO VISITATO N. 309

L'appartamento visitato n. 309 con **porta d'ingresso**, con larghezza utile di 90 cm, apre verso l'interno, con tessera magnetica e sforzo richiesto per aprire la porta moderato.





L'appartamento dispone di una **cucina** priva di spazio sottostante e collocata a 91 cm da terra.

Il tavolo è alto 75 con spazio sottostante libero di 68 cm da terra.

Il **VARCO più stretto** del corridoio interno che conduce al letto è superiore a 80 cm.

Sono presenti num. 2 **LETTI SINGOLI** alti 53 cm, con **spazio libero** a sinistra, destra e frontale superiore a 90 cm.

**ARMADIO** di tipo aperto, con appendiabito posto ad un'altezza da terra di 150 cm.

Disponibile una **connessione internet WiFi/attacco per pc**.

E' presente un **controllo ambientale della temperatura** (aria condizionata, riscaldamento) con il **comando** posto ad un'altezza da terra di 123 cm ed azionabile con **telecomando**.

La camera è dotata di: **cassaforte/frigo/bar/bollitore acqua/ferro da stiro**.



E' presente un **balcone** con larghezza utile della porta di accesso di 89 cm e accessibile attraverso un piccolo scivolo con pendenza 13.5%. Nel balcone vi è un tavolo con altezza di 70/75 cm.



## SERVIZI IGIENICI APPARTAMENTO ADATTATO PER OSPITI CON MOBILITA' RIDOTTA n. 309



La **porta d'ingresso**, con larghezza utile di 80 cm, apre verso l'esterno, con tipo di maniglia a leva. **Varco più stretto**, lungo il percorso che dalla porta conduce al wc di cm oppure superiore a 90 cm. **Wc alto** 50 cm, spazio libero a sinistra 27 cm, a destra e frontale oltre 100 cm, con **sedile** a parte frontale aperta, dotato di **maniglione di sostegno** a sinistra fisso a parete e **privo di doccetta flessibile**. A lato del **wc** si trova un **campanello elettrico** a corda.



Il locale dispone di una **doccia a filo pavimento**.

Il **varco più stretto**, lungo il percorso che dalla porta conduce alla doccia, è superiore a 100 cm. La doccia è di tipo **aperto**, delimitata da **tenda**, dotata di **sedile pieghevole**, altezza seduta 40 cm e dimensioni seduta 40 X 37 cm, con **rubinetto** a leva e **saliscendi** con altezza minima da terra di 100/186 cm.

E' presente un **campanello elettrico** a corda raggiungibile da terra.

**Lavabo** con spazio sottostante libero da terra di 80 cm

**Specchio** fisso posto ad un'altezza minima da terra di 126 cm

Altezza dell'**asciugacapelli** 165 cm; Altezza del **porta asciugamani** del lavabo 90 cm.

## APPARTAMENTO ADATTATO PER OSPITI CON MOBILITA' RIDOTTA N. 316



L'appartamento visitato n. 316 con **porta d'ingresso**, con larghezza utile di 90 cm, apre verso l'interno, con tessera magnetica e sforzo richiesto per aprire la porta moderato.

L'appartamento dispone di una **cucina** priva di spazio sottostante e collocata a 91 cm da terra. Il tavolo ha un'altezza di 75 cm con spazio sottostante di 68 cm da terra.

Il **VARCO più stretto** del corridoio interno che conduce al letto è superiore a 90 cm.

Sono presenti num. 2 **LETTI SINGOLI** di **altezza** 53 cm, con **spazio libero** a sinistra 104 cm, destra 95 cm e frontale superiore a 100 cm.

**ARMADIO** di tipo aperto, con appendiabito posto ad un'altezza da terra di 150 cm.

Disponibile una **connessione internet WiFi/attacco per pc**.

E' presente un **controllo ambientale della temperatura** (aria condizionata, riscaldamento) con il **comando** posto ad un'altezza da terra di 125 cm ed azionabile con **telecomando**.

La camera è dotata di: **cassaforte/frigoriferi/bollitore acqua/ferro da stiro**.





E' presente un **balcone** con larghezza utile della porta di accesso di cm 89 e accessibile attraverso un piccolo scivolo con pendenza 13.5%. Nel balcone vi è un tavolo con altezza di cm 70/76.



### SERVIZI IGIENICI APPARTAMENTO ADATTATO PER OSPITI CON MOBILITA' RIDOTTA N.316



La **porta d'ingresso**, con larghezza utile di cm 80, apre verso l'esterno, con tipo di maniglia a leva. **Varco più stretto**, lungo il percorso che dalla porta conduce al wc di cm oppure superiore a 90 cm. **Wc alto** cm 52, spazio libero a sinistra cm 100, a destra cm 28 e frontale oltre cm 100, con **sedile** a parte frontale aperta. **Wc** dotato di **maniglione di sostegno** a destra fisso a parete. **Wc** **privo di doccetta flessibile**. A lato del **wc** si trova un **campanello elettrico** a corda.



Il locale dispone di una **doccia a filo pavimento**.

Il **varco più stretto**, lungo il percorso che dalla porta conduce alla doccia, è superiore a 100 cm. La doccia è di tipo **aperto**, delimitata da **tenda**.

La doccia è dotata di **sedile pieghevole**, altezza seduta 40 cm e dimensioni seduta 40 X 37 cm.

Con **rubinetto** a leva e **saliscendi** con altezza minima da terra di cm 100/186

E' presente un **campanello elettrico** a corda raggiungibile da terra.

**Lavabo** con spazio sottostante libero da terra di 80 cm

**Specchio** fisso posto ad un'altezza minima da terra di 125 cm

Altezza dell'**asciugacapelli** 165 cm; Altezza del **porta asciugamani** del lavabo 93 cm.

## **APPARTAMENTI RELAX ATTREZZATI PER OSPITI CON MOBILITA' RIDOTTA**



Vi sono altri 2 appartamenti adattati per gli ospiti con mobilità ridotta, situati al piano terra e raggiungibili attraverso **unica rampa** con lunghezza 4.5 metri circa e larghezza di 85 cm circa.





**L'appartamento visitato** è la tipologia relax numero 225 ubicato sul lato parco.

La rampa di accesso ha una pendenza pari al 5% circa e presenta un corrimano a sinistra e a destra. La **porta d'ingresso**, con larghezza utile di 80 cm circa. Anche questa tipologia di appartamento, presenta due porte di accesso, la prima con apertura esterna, la seconda a vetro con apertura verso l'interno e maniglia a leva. La porta apre con tessera magnetica, e lo sforzo richiesto per aprire la porta è moderato.

L'appartamento dispone di un soggiorno ampio con tavolo centrale. Il tavolo ha una altezza di circa 75/66 cm con spazio sottostante per eventuale accostamento con la carrozzina.

Il soggiorno è arredato con mobiletto Tv, dispone di telefono, **connessione internet WiFi /attacco per pc** ed è dotato di: **cassaforte, aria condizionata, bollitore acqua e ferro da stiro.**

E' prevista la biancheria da letto, bagno e cucina con cambio settimanale e il contratto prevede un ricco programma di intrattenimento, l'ingresso alle piscine e all'area fitness.





L'appartamento dispone di angolo cottura attrezzato di tutte le forniture e le stoviglie necessarie. Il cucinotto è privo di spazio sottostante la base cottura e il lavello per eventuale accostamento della carrozzina. L'altezza della base cottura è di circa 85 cm senza pensili. La cucina dispone di ampio frigorifero con congelatore nella parte superiore dell'elettrodomestico.

Dalla zona giorno attraverso una porta con luce netta di 80 cm, collocata sul lato destro del soggiorno si raggiunge la camera da letto. La porta apre verso l'interno e dispone di una maniglia a leva.



La camera matrimoniale con 2 letti singoli accostati che compongono un **letto matrimoniale**, alti 45 cm e spazio libero a sinistra e frontale di oltre 100 cm e a destra di ca. 80 cm. Ai due lati del letto due comodini fissi a parete. Dalla camera attraverso porta con luce netta di 75 cm, si raggiunge la **terrazza** che circonda l'intero appartamento. La porta presenta sia all'interno che all'esterno scalino battiporta di circa 5 cm. **Armadio** della camera a due ante scorrevoli con comoda scaffalatura a lato. **Appendiabito dell'armadio** disposto a 160 cm da terra.

## SERVIZI IGIENICI APPARTAMENTI RELAX ATTREZZATI PER OSPITI CON MOBILITA' RIDOTTA



Dal soggiorno attraverso una **porta** con luce netta di circa 80 cm si accede ai servizi igienici. La porta apre verso l'interno e dispone di maniglia a leva.

**Wc** alto 55 cm con spazio libero a destra di circa 26 cm, a sinistra e frontalmente oltre i 100 cm. Il wc dispone sul lato sinistro di un **maniglione** fisso.

**Lavabo** fisso a parete, collocato a 85 cm da terra, con spazio sottostante di 65 cm per l'accostamento della carrozzina. E' presente uno **specchio** fisso con bordo inferiore a 110 cm da terra e sul lato destro un **portasciugamani** posto a circa 90 cm da terra.

**Doccia** sul lato sinistro del bagno accanto al wc, di tipo aperto, a filo pavimento, delimitata da una tenda, con sedile pieghevole alto 40 cm (dimensioni seduta di 35 x 35 cm).

Il rubinetto a leva dispone di saliscendi collocato a 100/180 cm da terra.



## BAR E RISTORANTI

La struttura dispone di due bar/snack bar, una gelateria e un ristorante

### SNACK BAR E PIZZA LA PIAZZETTA



**Lo Snack bar & Pizza LA PIAZZETTA** si trova nei pressi del parcheggio, di fronte al parco piscine e al palco animazione, situato al piano terra, raggiungibile in piano.

Esso propone vari tipi di snacks: burgers, patate fritte, sandwiches, pizza, gelateria, vini e bevande; anche take away

**Porta d'ingresso** con larghezza utile superiore a 80 cm.

**Tavoli** interni, rotondi, con supporto centrale, ed esterni, a 4 gambi e con supporto centrale.

**Altezza utile sotto il tavolo** per accostamento carrozzina superiore a 70 cm da terra



## BISTROT PANE & GELATO



### BISTROT PANE & GELATO

Qui puoi trovare pane fresco / croissant/torte e gelati ogni giorno, dalle 7 alle 12.

La Gelateria si trova nel corridoio che collega la hall con il ristorante ed è situata al piano terra, raggiungibile in piano e priva di porta.

## SNACK BAR TERRAZZA



**SNACK BAR TERRAZZA** Affacciato direttamente sulla spiaggia, con vista sulle isole dell'arcipelago toscano, nella parte sud del complesso turistico, propone snacks di vari tipi, panini, pizza a taglio, gelateria, bevande alcoliche e non, e, per cena, durante i mesi estivi, offre piatti della cucina di mare.

Raggiungibile dalla struttura centrale attraverso alcune rampe, abbastanza ripide, per le quali è raccomandato l'utilizzo della carrozzina off-road, da richiedere alla reception, oppure uscire dalla reception, e percorsi ca. 250 m, superare, sulla dx, un cancello e un paio di brevi rampe, di pendenza moderata, fino a raggiungere uno dei due accessi alla spiaggia; da qui si percorre una passerella in legno, per ca. 50 m, fino a raggiungere il locale, dopo aver superato una breve rampa lunga 190 cm, con pendenza 10 %. A poche decine di metri si trovano i 2 bungalows num. 309 e 316, adattati per disabili motori. I **Tavoli sono a 4 gambe.**

**Altezza utile sotto il tavolo** per accostamento carrozzina superiore a 65 cm da terra



## RISTORANTE LA TRATTORIA



### LA TRATTORIA

Si trova all'interno dell'edificio principale, nei pressi della hall e propone una semplice ma curata cucina del territorio, raggiungibile in piano, dall'interno.

**Porta d'ingresso**, con larghezza utile superiore a 90 cm.



Il **banco del buffet** per la distribuzione monodose, si trova ad un'altezza di 78/86/95 cm

Il **caffè e latte**, durante la colazione, vengono serviti direttamente al tavolo



Ad un cliente con mobilità ridotta e/o non vedente è possibile **riservare** sempre lo stesso tavolo  
I **Tavoli interni** sono quadrati e rotondi, **con supporto centrale e base rettangolare e tavoli rettangolari a 4 gambi, con altezza utile sotto il tavolo** per accostamento carrozzina, rispettivamente 68 e 72 cm da terra.



Il ristorante dispone di **veranda/dehors esterna** accessibile **in piano**. La larghezza utile della **porta di ingresso** è superiore a 80 cm. I **Tavoli** sono quadrati, **con supporto centrale e base a 3 razze** **Spazio libero sotto il tavolo** per accostamento carrozzina 72 cm da terra.

#### **INFO PER I PICCOLI OSPITI**

I ristoranti hanno a disposizione **seggioni per neonati**

#### **INFO PER INTOLLERANZE/ALLERGIE ALIMENTARI**

Il ristorante è predisposto per ospitare clienti con **intolleranze/allergie alimentari** con personale preparato e stoviglie separate, per la preparazione della pasta.

Il ristorante ha a disposizione i seguenti alimenti privi di glutine per **ospiti celiaci: pasta e box colazione con pane, grissini, wafer**



**N.B. Il cliente con intolleranze alimentari dovrà segnalare le proprie esigenze, all'atto della prenotazione. Al momento dell'arrivo in hotel, dovrà poi contattare il responsabile della ristorazione per riconfermare le proprie esigenze e ottenere informazioni circa le modalità di preparazione ed erogazione dei pasti" (Handy Superabile non può tuttavia garantire la non contaminazione).**

# PERCORSI INTERNI E SERVIZI COMUNI

## PERCORSI INTERNI



**Distanze approssimative dalla camera/appartamento/bungalow visitato e destinato ai clienti con mobilità ridotta fino alle aree comuni principali:**

|  |           |
|--|-----------|
| Dalla <b>CAMERA</b> visitata al <b>RISTORANTE PRINCIPALE</b> | 30 m      |
| Dalla <b>CAMERA</b> visitata alla <b>PISCINA PRINCIPALE</b>  | 60 m      |
| Dalla <b>CAMERA</b> visitata alla <b>SPIAGGIA</b>            | 100/300 m |

|  |       |
|--|-------|
| Dagli <b>APPARTAMENTI</b> visitati al <b>RISTORANTE PRINCIPALE</b> | 70 m  |
| Dagli <b>APPARTAMENTI</b> alla <b>PISCINA PRINCIPALE</b>           | 60 m  |
| Dagli <b>APPARTAMENTI</b> alla <b>SPIAGGIA</b>                     | 150 m |

|  |       |
|--|-------|
| Dai <b>BUNGALOW</b> visitati al <b>RISTORANTE PRINCIPALE</b> | 300 m |
| Dai <b>BUNGALOW</b> visitata alla <b>PISCINA PRINCIPALE</b>  | 250 m |
| Dalla <b>CAMERA</b> visitata alla <b>SPIAGGIA</b>            | 30 m  |

Lungo i percorsi dalle camere/appartamenti/bungalow alle aree comuni non sono presenti **segnali tattili di orientamento per non vedenti/ipovedenti**; troviamo invece **segnali informativi e direzionali delle aree comuni e viali/varchi superiori a 90 cm**.

La pavimentazione, lungo i percorsi interni, è in piastrelle o cemento mentre il percorso che fiancheggia la spiaggia e dal quale si raggiungono i bungalow e lo snack bar ha una pavimentazione in legno.





## SERVIZI IGIENICI COMUNI NEI PRESSI DELLA HALL



La **porta d'ingresso**, con larghezza utile di 80 cm, scorrevole.

**Varco più stretto**, lungo il percorso che dalla porta conduce al wc superiore a 90 cm

**Wc alto** 47 cm con **sedile** a parte frontale continua (priva di dente frontale)

**Wc** dotato di **maniglione di sostegno** a sinistra, reclinabile

**Wc** **privo di doccetta flessibile**

**Lavabo** con spazio sottostante libero da terra di 70 cm

**Specchio** fisso posto ad un'altezza minima da terra di 120 cm



## ALTRI SERVIZI (NEGOZI – INTERNET POINT – SALE MEETING)

### MINIMARKET



**Minimarket** si trova a lato del complesso centrale ed è situato al piano terra, a lato dell'edificio centrale, raggiungibile **in piano**. **Porta d'ingresso**, con larghezza utile superiore a 90 cm.

Disponibile per acquisti di vario genere, dai prodotti di tipo alimentare al bazar, articoli da mare, libri, giornali e riviste nazionali ed estere, accessori. Il ben fornito market è a disposizione della clientela

### INTERNET POINT



**Internet Point** si trova nell'edificio centrale, nei pressi della hall, ed è raggiungibile in piano. Dispone di 2 postazioni di computer, con piano di appoggio e spazio sottostante superiore a 70 cm da terra.

### SALE MEETING

La **Sala meeting** si trova nel parco, sull'altro lato della strada, rispetto all'edificio centrale, a ca. 80 metri. E' situata al piano terra, raggiungibile **in piano**.

**Porta d'ingresso** con larghezza utile superiore a 80 cm.

### STUDIO MEDICO E STRUTTURE SANITARIE NEI DINTORNI

E' disponibile un **medico** per necessità ed urgenze, su richiesta e a pagamento, con studio interno, nei pressi della hall, raggiungibile **in piano**. **Porta d'ingresso** con larghezza utile di 80 cm

La **farmacia** più vicina è la farmacia comunale e si trova in via Litoranea, a 2,3 km, ed è convenzionata con la struttura per la consegna dei medicinali a domicilio.

**Strutture sanitarie** più vicine:

Ospedale di Massa Marittima, a ca. 20 km

Presidio sanitario distaccato a Follonica, a ca. 3 km

## NOLEGGIO BICI – BICI SPECIALE TRASPORTO DISABLE - CARROZZINA OFF-ROAD



A lato della reception si trova il locale dove si può noleggiare bici, carrozzine off-road e bici con sedile anteriore per il trasporto di persone non deambulanti.

## PISCINE

La struttura dispone di n. 3 piscine, con acqua dolce, all'aperto, di cui n. 1 per adulti, di 25 metri, n. 1 con scivoli, e n. 1 per bambini, raggiungibili attraverso una **rampa**, lunga 11 metri, largh. superiore a 90 cm, con pend 8/8,5 %.



### PISCINA PRINCIPALE

La piscina è attrezzata con ombrelloni e lettini, fino ad esaurimento.

La vasca è a sfioro.

Accesso alla vasca tramite scaletta metallica. Per facilitare l'**ingresso in acqua** agli ospiti con disabilità motoria è presente un **sollevatore mobile** e il personale può offrire **assistenza** alle persone disabili per il trasporto con l'ausilio medesimo in acqua e viceversa.

Nell'area piscina si trova una **doccia** a filo pavimento.





### **PISCINA CON SCIVOLI**

La piscina si trova a lato della piscina principale ed è raggiungibile in piano.

A lato ombrelloni e lettini. Altezza bordo-livello acqua di 20 cm.

Ci sono **servizi igienici fruibili** ai disabili motori, nella hall (vedi "servizi igienici aree comuni"), posta di fronte, sull'altro lato della strada.

Ingresso in vasca tramite scaletta metallica



### **PISCINA PER I PICCOLI OSPITI**

La piscina si trova a lato della piscina principale ed è raggiungibile in piano.

Altezza bordo-livello acqua di 20 cm.

Ingresso in vasca tramite scaletta metallica

## SPIAGGIA



La struttura dispone di una **spiaggia di sabbia**, in concessione, raggiungibile:

- 1) dall'edificio centrale, sul retro, attraverso alcune rampe ripide superabili, per una persona in carrozzina, solo con accompagnatore oppure tramite carrozzina off-road, disponibile presso la reception. L'accesso alla spiaggia, tramite rampa in legno, si trova di fronte allo snack bar. Dalla fine della rampa alle postazioni di ombrellone più vicine si deve attraversare un breve tratto di sabbia, privo di passerella;





- 2) dall'edificio centrale, uscendo sulla strada, percorsi ca. 250 metri, sulla destra si attraversa un cancello, con ampio varco ed una rampa di moderata pendenza; percorsi ca. 20 m, dopo una seconda rampa in legno di moderata pendenza, si giunge al secondo accesso alla spiaggia, posto più a sud, vicino ai bungalow, attrezzati per disabili motori, ed accessibile tramite una doppia rampa, interrotta da ripiano di sosta, per una lunghezza totale di 14 metri, con pendenza del 7 % circa.





Dalla fine della rampa alle postazioni di ombrellone più vicine si deve attraversare un breve tratto di sabbia, privo di passerella.

La spiaggia non dispone di una **postazione di ombrellone** con base in pvc/legno fissa fra la passerella e il lettino/sdraio per facilitare il passaggio e lo stazionamento dell'eventuale carrozzina

In spiaggia per la balneazione delle persone con disabilità motoria sono disponibili n.1 **sedia anfibia speciale** tipo JOB.

Nell'area spiaggia, lungo il percorso in legno, si trova un box **doccia** con scalino e dimensioni non sufficienti per ospitare una persona in carrozzina.



Nelle vicinanze si trova **uno snack bar** raggiungibile attraverso una passerella in legno e breve rampa lunga 190 cm con pendenza 10% (vedi sezione bar e ristoranti).



## ATTIVITA' SPORTIVE E RICREATIVE

### ATTIVITA' SPORTIVE



Nella struttura sono presenti le seguenti attività sportive:

**NUM 2 CAMPI DA TENNIS** raggiungibili in piano.

**Porta/cancello** larga superiore a 90 cm e **pavimentazione** in sintetico ed illuminati

**NUM 1 CAMPI DA CALCETTO** raggiungibili in piano.

**Porta/cancello** larga superiore a 90 cm e **pavimentazione** in sintetico





**NUM 4 TAVOLI DA PING PONG** raggiungibili **in piano**, nel centro del villaggio

**MINIGOLF** raggiungibile **in piano**, con un giardino botanico che circonda un nuovo percorso a 18-buche situato nel centro del villaggio ed a completa disposizione della clientela. **Orari di apertura e regolamento sono esposti all' esterno dell'impianto.**



## **CENTRO FITNESS**



### **PALESTRA/CENTRO FITNESS**

Raggiungibile **in piano** con larghezza porta superiore a 90 cm.

La nuova area si affaccia direttamente sul parco piscine ed è attrezzata con moderni macchinari Technogym come Cardio Wave, Run Excite, Chest Press, Shoulder Press e molti altri.

**Orari di apertura e regolamento all'esterno della struttura.**

## TEATRO/AREA SPETTACOLO/ATTIVITA' RICREATIVA



**TEATRO/AREA SPETTACOLO** raggiungibile in piano, privo di porta d'ingresso.

Il **palco** è coperto e la **zona delle tribune** è allo scoperto.

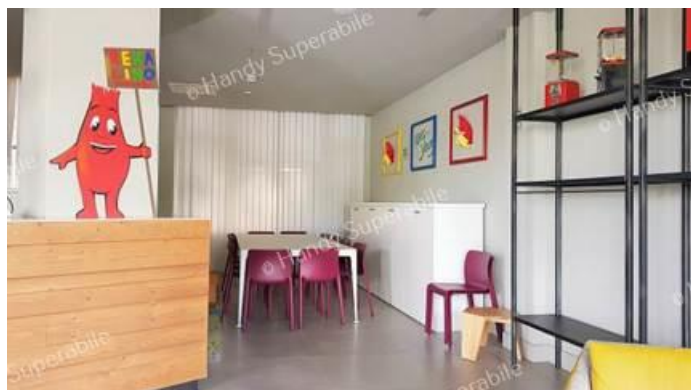
L'ospite in carrozzina **si può posizionare** davanti a lato delle sedie



**Attività ricreativa per adulti:** GINNASTICA DOLCE, AEROBICA, PALLANUOTO, GIOCHI A PREMI, AEROBICA IN ACQUA, BALLI DI GRUPPO, TORNEI SOFT, SPETTACOLI SERALI

**Attività Rekalino per i piccoli ospiti:** GIOCHI E SPORT, MINI-SHOWS, ATTIVITÀ VARIE, BABY DANCE

## MINICLUB/AREA GIOCHI



**MINICLUB** si trova adiacente alla reception ed è raggiungibile **in piano** e privo di porta. Prevista **animazione con personale qualificato** per i piccoli ospiti con diversa fascia di età.

## AREA GIOCHI PER I PICCOLI OSPITI



La struttura dispone di diverse aree destinate ad attività ricreative, all'aperto, per i piccoli ospiti. Una di queste si trova a lato del ristorante principale ed è accessibile anche ai ragazzi in carrozzina.



Una seconda area giochi si trova nella pineta, sull'altro lato della strada, con diversi giochi e un palco per teatro, raggiungibile, in piano, attraverso un percorso piastrellato.





Una terza area giochi si trova in pineta sull'altro lato della strada, rispetto all'edificio centrale, e più a sud. Questa dispone anche in tavolo da ping pong



## ORTO DEGLI AROMI



Lungo il percorso che dalla piscina conduce all'edificio centrale troviamo anche uno spazio verde dedicato **all'orto degli aromi**.